

Nytt fra **STUGUDALFJELL**

NR. 51

MARS

2013



EN MILEPÆL! – og en til! Tråkkemaskin og ny butikk

Stugudal fjell har endelig fått tråkkemaskinen på plass!! Den 8. februar ble maskinen løftet av traileren og fikk kjenne Stugudalsnø under beltene. Maskinen vil gjøre løypetilbudet både bredere og bedre enn før for alle med tilhold i Stugudal. Jeg er rimelig trygg på at denne anskaffelsen vil bidra til å bedre bygdas omdømme som hytte og skidestinasjon.

Takk til alle som har bidratt både med penger og arbeidsinnsats!!

Med tråkkemaskinen på plass er en milepæl nådd i Stugudal Fjell. Fremover nå vil arbeidet med å rydde gode traseer for skiløyper være et viktig arbeid. Til dette trenger vi gode avtaler med grunneierne. Det å ha grunneiere i ryggen som ønsker en positiv utvikling av bygda gjennom satsing på gode skitraseer er en viktig forutsetning for å kunne lykkes. Grunneierlaget i Stugudal har utarbeidet en felles avtaletext for alle grunneierne som etter underskriving av Stugudal Fjell vil være et godt utgangspunkt for et slikt arbeid.

Godt ryddede traseer er en forutsetning for hvor tidlig maskinen kan begynne å gå etter snøen har falt. Stugudal fjell håper å få hjelp av hytteforeningene til rydding av traseer, så i løpet av våren vil vi ta kontakt med foreningene for planleggingen av traserydding. Vi håper så mange som mulig stiller opp!!

Stugudal Landhandel vil før påske åpne en splitter ny butikk. Butikken vil bli dobbelt så stor som nå og vareutvalget vil utvides betydelig. Med ny butikk vil Stugudals servicetilbud forbedres i stor grad noe som betyr mye for hytteeiere og fastboende. Stugudal Fjell gratulerer og håper og tror de fleste vil legge all helge- og feriehandel til den nye butikken.

I siste styremøte, 13.01.13, ble det drøftet en mulig sak om forslag til endringer av vedtektene i Stugudal Fjell. Saken ble satt på dagsorden som en konsekvens av etableringen av driftsselskapet Tydal Ski AS. Med etableringen av Tydal Ski AS er en del av oppgavene i Stugudal Fjell flyttet over dit. Bakgrunnen for en eventuell vedtektsendring er et ønske om å bidra til å se Stugudal Fjells aktiviteter og virke i en større sammenheng i utviklingen av lokalsamfunnet i Stugudal/ Tydal. I tillegg til Stugudal Fjell spiller Tydal Næringsforening og Tydal kommune sentrale roller som tilretteleggere, koordinatore og utviklere av lokalsamfunnet. Stugudal Fjell har vedtatt å opprette et prosjekt som skal se på eventuelle forslag til vedtektsendringer som kan fremmes på årsmøte i mai. I løpet av februar vil det gå ut en invitasjon til sentrale aktører i Stugudal når mandatet for utviklingsarbeidet er godkjent av styret i Stugudal Fjell.

Et mål og en milepæl er nådd – nå skal en sette nye mål for utvikling av Stugudal!

Med hilsen
Mads Einar Berg
Leder Stugudal Fjell

Leder: Mads Einar Berg
Tlf. 95 23 66 77
E-post: mads.einar.berg@ntebb.no

Kasserer: Anne Haarstad
Tlf. 48 23 92 87
E.post: anne.haarstad@tydal.kommune.no

Sekretær: Helge Mjøen
Tlf. 90 68 33 52
E-post: helar-m@online.no

Styremedlem: Kristin Grytbakk
Tlf. 98 49 88 46
E-post: kristin.grytbakk@tydalsnett.no

Redaktør: Astrid Sprauten
Tlf. 92 63 74 08
E-mail: astrids@tydalsnett.no

Annonser: Tydal Næringsforening
Tlf. 92085987
mail: tnf@tydalsnett.no

Redaksjonen: Styret i Stugudal Fjell

Dette nr. har et opplag på 2500 eks. Avisen sendes ut gratis til alle hytteeierne i Stugudal og omegn og alle inbyggere i Tydal. Øvrige eksemplarer legges ut på Coop Tydal, Service kontoret-Tydal kommune, Stugudal Håndverk, Tydal Bilelektro og Væktarstua. Neste utgivelse Stugudal Fjell: juni 2013 (materialfrist: 14.mai 2013). Forsidebilde: Astrid Mørkved Sprauten



Løypemaskina er på plass i Stugudal!

En helt ny Prinoth Husky spormaskin har her kommet til Stugudal og til sine nye eiere Tydal Ski AS.

Flere bidragsytere har så langt sørget for investeringskapital, de viktigste til nå har vært Tydal kommune, Selbu Sparebank, SpareBank1 SMN, Coop Tydal, Statkraft og Stugudal grunneierlag.

Tydal Ski AS vil invitere til en utvidelse av aksjekapitalen, slik at både fastboende, hytteeiere og andre kan bidra ved å kjøpe sin del av den nye løypemaskina. Brev er sendt ut til alle hytteeiere i registeret og til alle husstander i Stugudalen.



Asbjørn Hegstad er driftsansvarlig for sporkjøring og utstyr. Han får på bildet info etter ankomst mens maskina klargjøres. Det var to søkere til stillinga. I tillegg til Asbjørn, vil også Kjell Kåsen, Johan jr Fredriksen, Terje Sæterhaug og John Helge Kåsen sørge for oppkjørte skispor i Stugudal denne vintersesongen. De delene av løypetraseene som er klargjort, vil bli kjørt med den nye tråkkemaskina, mens resten foreløpig vil bli kjørt med scooter. Men i skrivende stund er det for lite snø til at den nye maskina kan kjøre, vi håper på mer snø!

Navnekonkurranse

Styret i Stugudal Fjell utlyser med dette en navnekonkurranse, en konkurranse for folk i alle aldre!

Spørsmålet er:

Hva skal tråkkemaskina til Tydal Ski AS hete?

Svaret kan du sende til: kristin.grytbakk@tydalsnett.no innen: 26.mars-13.

Premie blir en tråkkemaskintur i Stugudalen.

Tekst og foto: A.Sprauten

Ønsker du mer info om Tydal Ski AS, gå inn på www.facebook.com/TydalSki

Du trenger ikke være pålogget facebook for å få opp denne sida, den er åpen for alle.

Du finner info om Stugudal Fjell på www.stugudal.no, og skiløypenes status ser du på www.skisporet.no

For dere som ønsker enda bedre løyper: Jo mer penger, dess bedre løyper!

Løypekontigent kan betales på kto.nr. 4285.07.92768.

Grasrotandelen er også en grei måte å støtte Stugudal Fjell på. «Siden Norsk Tipping ble etablert har hele overskuddet gått til samfunnsnyttige formål. Grasrotandelen gir deg som spiller mulighet til være med å bestemme hva noe av overskuddet skal gå til. Du kan nå velge hvilket lag eller forening som får fem prosent av din spillerinnsats. Det vil si at dersom du spiller Lotto for hundre kroner, går fem kroner til din grasrotmottaker. Og best av alt; din innsats, premie eller vinnnersjanse vil ikke reduseres!» (Sitat fra Norsk Tipping)

Per i dag gir 69 spillere sin grasrotandel til Stugudal Fjell, noe som gir gode bidrag til løypekjøringa. Alt du trenger å gjøre er å gi beskjed til kommisjonæren at du ønsker Stugudal Fjell som din grasrotmottaker.



Stolt pappa Sebastian med lille Malva

Lyse utsikter for næringslivet på Dala!

Vi ser lyst på framtida; folketallet øker! Både på Væktarstua og Patrusli har det blitt familieforøkelse, til og med begge søstrene med en måneds mellomrom på Patrusli! Og når vi vet at en også er underveis på Landhandelen, så ser rekrutteringa bra ut! Vi gratulerer alle stolte, nybakte foreldre!



En enda stoltere bestefar med Malva

Hytteiere og andre...

Vi utfører

Graving - Fundamentering - Fjellarbeid - Transport



Mobil: 958 03 525
7590 Tydal - Telefon: 73 81 51 35



STUGUDAL LANDHANDEL

En av de største begivenhetene i Stugudal (ved siden av løypemaskina!) på lang tid! Stugudalen har fått en ny og moderne dagligvarebutikk! Fra 100 m² til 260m², du snakker om økning! Åpning 16.mars, ingen mulighet til å få med den reportasjen i denne utgaven, men det kommer flere muligheter! An-Magritt viser stolt fram de nye lokalene. Fasaden og utearealene blir neste prosjekt.

Det blir i realiteten en helt ny butikk, med ny kjøle- og frys, nye hyller, reoler og annen innredning, og nye kasser. Hun legger ikke skjul på at dette har vært et være eller ikke være for butikken! Uten denne utbygginga/oppgraderinga hadde vi ikke kunnet drive lenger, sier hun. Det er et enormt økonomisk løft. Til tross for at støtten fra kommunen, Mercur og Innovasjon Norge har gjort dette mulig, er de økonomiske utfordringene store. Selbu Sparebank har velvillig gitt lån, men det skal jo som kjent betales tilbake! Dette krever en betydelig økt omsetning. Men når An Magritt setter ting i perspektiv, høres det da overkommelig ut: «Hvis alle som er innom og handler øker sin handel litt hver gang, og vi i tillegg får en del nye kunder som handler jevnt, så er vi i boks,» sier hun med et smil. Og så enkelt er det da? Vi er en butikk med assosiert Joker-tilknytning, noe som betyr bedre innkjøpsbetingelser og derved bedre priser, vi er med på kampanjer, men bestemmer omfanget og bestillingen sjøl. Vi får 1000 nye varelinjer. Og husk, vi har også TRUMF. Utfordringen blir å få alt dette ut «til folket», for vi har så mange tilbud som folk ikke vet om. Vi har bedt kjeden om reklamemateriell, så vi håper alt dette blir mer synlig etter hvert. Jeg kjøper inn en del plakattrammer og diverse utstyr så vi blir mer synlige, sier An Magritt. Dette å få en

nyere, lysere og mer lettstelt butikk kommer jo også til å bidra til at det blir en enklere og triveligere arbeidsplass. Og blide og fornøyde kunder gjør også noe med humøret! An Magritt ser også til sin glede fler og fler Åsinger innom på butikken. Alle husstander i kommunen får tilbudsinformasjon i posten. Og kanskje har de oppdaget at prisene faktisk er konkurransedyktige? Hytteiere og andre interesserte kan finne informasjon og tilbud på Landhandelens Facebook-side. Økt vareflyt (større handel) gir bedre varer og mindre svinn. Vi håper at ikke alle bilene som kommer opp på hytteferie eller helger er fulle av varer, men at flere kan finne ut at det går an å handle her. Og tenk så hyggelig det blir å sette seg ned og prate over en kaffekopp i kaffekroken! Oppfordringen går nå til alle med tilhold i STUGUDAL og omegn: KOM OG KJØP! Støtt opp om vår flotte Landhandel, om du har stort eller lite forbruk; alle monner drar. Vi har fått en butikk på Dala som vi kan være stolte av, nå må vi vise at vi fortjener dette!

**GRATULERER- OG HURRAAAA!
VI SEES; PÅ LANDHANDEL'N!**

Tekst og foto: A.Sprauten.

TYDALSFESTIVAL`N - 2013 Tydal 24.02.2013

Festivalen arrangeres 19. og 20. juli på Stuguvoldmoen

For 19. gang inviterer Tydal til festival på vakre Stuguvoldmoen, og som vanlig har programkomiteen jobbet hardt siden forrige festival – og kan snart presentere årets komplette artistliste.

Mange artister er allerede booket og klar til sommeren, og for publikum er det bare å prikke inn helga – for store konsertopplevelser står i kø. Hittil er DUMDUM BOYS, ULF LUNDELL, STAUT, VIOLET ROAD, SOLØR OG TORNADO GOLD bekreftet for festivalen – men flere band er på gang. Det jobbes enda med å sette familieprogrammet lørdag, og dette vil bli kunngjort så snart alt er på plass. Som tidligere skal det også være musikk i teltet, også her jobbes det hardt for å finne artister som vil sette publikum i godt humør under pausene fra hovedscena.

Tydalsfestival`n er meget stolte av å kunne presentere en av Nordens største rockere som «trivs bäst i öppna landskap» på programmet til sommerens festival, selveste Ulf Lundell. Etter en fantastisk høst, med det kritikerroste albumet «Rent förbannet» og en så å si utsolgt høst turné har Lundell bestemt seg for reise ut på turné igjen i sommer. Tydalsfestival`n blir eneste stoppested i Trøndelag på denne turneen. Som rockeartist blir Ulf Lundell sammenlignet med, og sett på som en «bror» av kollegaer som Bruce

Springsteen, Bob Dylan og Neil Young. DumDum Boys trenger nok ingen nærmere presentasjon for Stugudal Fjell`s lesere, endelig har vi klart å sikre oss ett av Norges aller største og mest populære rockeband. Vi er overbevisst at det vil bli temmelig folksomt foran scena fredag kveld da supergruppa fra Trondheim drar i gang ved midnatt. STAUT husker vi også fra Tydalsfestival`n 2011 – Valdresgruppa har siden den gang befestet posisjonen som ett av landets mest etterspurte folkrock band. De slipper også ny cd rundt påsketider. Violet Road har virkelig fått fart på sakene etter at de slapp deres første album i 2011. Bandet kommer fra Tromsø, og er stadig å høre på NRK radio. Deres ferskeste plate «Peter Every And His Marching band» har høstet fantastiske kritikker – i tillegg deltok Åge også på plata i låten «Last Days In India». Solør er enda ett nytt bekjentskap for publikummet på Stuguvoldmoen, bandet omtaler seg selv som kjærlighetsbarnet til Karpe Diem og Hellbillies... spennende kombinasjon – kom og hør, dette er spreke saker. Tornado Gold har heldigvis gjenoppstått etter ett års pause – og da er Tydals supergruppe ett selvsagt innslag på konsertprogrammet. Følg med på www.tydalsfestivaln.no for mer oppdateringer inn mot festivalen – VELKOMMEN!



PA SKITUR MED VÅR KJÆRE FIRBEINTE VENN?



Her er Toya på tur, med seile og bånd! Foto: Rebekka B.Morset.

Vi står foran en tid med stor utfart, både i skispor og ellers i fjellet. Mange av oss har med vår kjære hund, enten stor eller liten, jakthund eller selskaphund. Trivelig både for mennesket og hunden.

Men, dessverre observeres det løse hunder, også en del jakthunder!

Mange av våre firbeinte er sosiale individ som gjerne vil bort å hilse på. Da er det ikke enkelt, enten du er så liten at du ligger i pulk, har tatt i bruk dine første ski eller du kommer i nedoverbakke, å treffe på en løs hund som kommer deg i møte! Alle må også ta innover seg at det finnes mennesker som er redde for hunder.

Dessuten kan vinteren være en strabasiøs tid for fjellets egne beboere. Det være seg rype eller rådyr. Vi trenger ingen løse hunder som forstyrrer deres kvile.

§ 3. Generelt aktsomhetskrav i hundeloven

En hundeholder skal vise aktsomhet for å unngå at hunden volder skade på folk, dyr, eiendom eller ting. Hundeholderen skal sørge for at hunden eller hundeholdet ikke er til urimelig ulempe for folk, miljø eller andre interesser. Blant annet skal hundeholderen søke å avverge at hunden eller hundeholdet skaper utrygghet for andre.

Den som er berørt, kan kreve overfor hundeholderen at en varig tilstand eller varige forhold som ikke gir tilstrekkelig sikkerhet, eller som volder urimelig ulempe, blir rettet.

Til slutt vil vi minne om at det trengs grunneiers tillatelse for trening av hund.

Kjære hundeeier: Vis hensyn, vær deg ditt ansvar bevisst. Hold hunden alltid i bånd, både i skisporet og i fjellet for øvrig! Du vet aldri hvem/hva du møter på den andre siden av bakken.

Med ønske om mange fine turer i Stugudal for både hund og mennesker!

Stugudal Grunneierlag.



KJØTT
— ∞ —
www.tydalskjott.no

- Spekemat fra Hilmo Øvre
- Gaveesker til alle anledninger
- Gavekort

I dalføret finner du våre produkter hos Selbubakern, Coop-Tydal, Stugudal Håndverk og Fritid

Våtkort for kajakkpadlere + stiftelse av Neadalen Padleklubb

De to siste årene har det blitt gjennomført grunnkurs for padlere etter godkjent mal fra Norges Padleforbund. Kursene har hatt god deltakelse. Over 20 padlere har vært gjennom våre kurs.

Neadalen Fritid stod ved et veiskille i 2012 vedrørende satsningsområder og driftsmønster. Vi valgte å videreutvikle våre satsingsområder, spesielt innenfor padling, villmarksaktiviteter for ungdom og fiskeguiding i elver og på sjøer i Neadalen.

I 2012 startet vi å utdanne kajakkinstruktør etter de krav NPF (Norges Padleforbund) stiller. I månedsskiftet september/ oktober ble Terje Sæterhaug sertifisert. Han er første og eneste sertifiserte kajakkinstruktør i Neadalen. Det betyr at vi fra sommeren 2013 vil utstede Våtkort til alle våre deltakere som fullfører grunnkurs. Våtkortet er et sertifikat som viser at padleren behersker viktige ferdigheter som en kajakkpadler må ha. Med våtkortet som plattform kan padlere utvide sitt sertifikat med teknikk- og instruktør ferdigheter. Neadalen Fritid har besluttet å utdanne flere instruktører.

Som en konsekvens av satsingen ble det investert i nytt utstyr. Fra sommeren 2013 vil vi ha 10 kajaker med komplett utstyr. Kajaker, våtdrakter m.m som kan leies av godkjente/ sertifiserte padlere.

01.02.13 ble Neadalen Padleklubb stiftet i regi av Neadalen Fritid. Formål: Gi økt interesse og et godt miljø for padlere.

Alle våre aktiviteter har base på Patrusli Gaard, og er utviklet i nært samarbeid med dem.

Ytterligere informasjon finnes på www.neadalen.no eller www.patrusli.no

I dette nummeret av SF vil du finne en annonse med aktivitetskalender for sommeren 2013.

Tekst og foto: Helge Mjølén



Tydal MK inviterer til
Påskecross

Palmesøndag 24.mars 2013
Stuguvollmoen kl 12.00
Finaler kl. 14.00
Inngang voksen 150,- Barn 50,-

Hjertelig velkommen til en dag med fart og spenning!

Stugudal håndverk og fritid

Stugudal Håndverk og Fritid åpnet sitt utsalg i Stugudal sentrum til påsken i år 2000. Etter 13 års drift arbeides det nå med forandringer både ute og inne. Vi ser det som svært viktig å videreutvikle det tilbudet vi har hatt i mange år vedr. husflid, håndverk, sport, fritid og kafé.



Stugudal Håndverk og Fritid har i mange år hatt et godt samarbeid med Selbusporten og Sølvkroken. Inne i butikken er utvalget av sportsutstyr, bl.a. jakker, bukser og fottøy, utvidet. Nå er hyllene også fylt opp av alle typer skismøring, skistaver og reserveutstyr til bindinger. Mye isfiskeutstyr og selvfølgelig også agn er på plass.

Husflid- og håndverksprodukt er svært viktig for bedriften, og disse finner vi både inne i butikken og ute i bodene. Flere nye produkt vil komme til påske, det er produkt både i glass, tre og strikking.

Selbu husflid har et eget "hjørne" i butikken. Her er det mange flotte jakker og gensere og de lager også puter og gyngestoltepper med "tydalsrosa".

Ute har det blitt en stor og trivelig markeds plass med tre salgsboder og den gamle furua som sentralt tuntre.

I salgsbodene finner vi et stort utvalg av kurvprodukt, tørka reinskinn og bålutstyr. Mange har kanskje for lite ved på hytta, men fortvil ikke, for her kan du også hente 60 L. sekker med fin fjellbjørk.

MAXBO i Selbu har samarbeidsavtale med Stugudal Håndverk og Fritid og i den ene boden finner du skruer, spiker, verktøy, maleutstyr mm., og det som ikke finnes kan raskt skaffes.

15. juni er det duket for MAXBO-dag på markeds plassen. Da vil representanter fra MAXBO kunne gi deg råd og veiledning og det vil bli mange gode tilbud.

Til våren skal inngangspartiet endres og det vil bli flere bord og sitteplasser ute.

Kaféen har en sentral plass i lokalet og er et trivelig møtested for mange. Her kan du kose deg med varm drikke og hjembakte kaker, nystekte vafler og et lett måltid hvis du er sulten.

Turistinformasjonen drives som tidligere år og er autorisert for 2013. I tillegg til brosjyrer, kart og fiskekort selges også løypeavgift for isfiskeløype fra Stugudal til Nesjøen.

I vinter driver Stugudal Håndverk og Fritid i tillegg kaféen i skistua til Tydal skisenter. (På bildet nederst: Berit Lysholm og Ellen Brandtzæg på kjøkkenet i kafeteriaen i vinterferien) Her står det varm mat, hjembakte kaker og nystekte vafler på menyen. Til påske er lageret fylt opp med pizza, hamburgere, pølse, pomes frites, hjembakt sjokoladecake og boller. Det blir trivelige dager både ute i alpinbakken og inne i kaféen.





INFO FRA TEKNISK ETAT, V. KNUT SELBOE

Frost- og teleproblemer

I år har vi hatt ekstreme værforhold med mye frost og lite snø. Dette har påvirket vann- og avløpsnettene da telen

har gått langt dypere enn normalt. Vi har ikke opplevd maken til utfordringer de siste 40 år med ledningsnett utenfor veger som brøytes. Hele Midt-Norge er i år rammet av disse forholdene. Vi gjør det vi kan for å holde mest mulig av ledningsnett åpent. Noen områder får vi dessverre ikke gjort noe med før telen er ute av marka da ledningene fryser så snart de blir åpnet. Det eneste vi foreløpig kan gjøre er å tilby våre abonnenter å tappe vann fra monterte tappepunkter eller fra utkjørte vanntanker. Vi vil informere om hvor kranene blir montert og tankene utplassert. Problemene er størst i Stugudalsområdet hvor vi også har problemer med enkelte avløpsledninger. Disse vil vi gjøre hva vi kan for å holde åpne. De som har problemer med private ledninger og ikke er knyttet til offentlig nett må kontakte rørlegger.

Informasjon om tappekraner og utplassering av vanntanker vil bli lagt ut på vår hjemmeside www.tydal.kommune.no. I tillegg vil det for noen områder bli utsendt informasjon om vann- og avløpsnett.

Innparkering av søppelkontainere

Vi har i flere år hatt problemer med at søppelkontainere og glasskontainere blir innestengt av parkerte biler, og derved blokkert. Dette vanskeliggjør både brøyting og tømning, og gjelder spesielt i påskea fra palmehelga til 2. påskedag. Vi kan få behov for snørydding, og i enkelte tilfeller kan også tømning bli påkrevet i påskea. Det står «Parkering forbudt»-skilt på containerne, men det ser ikke ut til å hjelpe, sier Knut Selboe. Vi kan

jo forvente mer snø i påskea, og dermed få behov for brøyting. Vi anmoder om at grunneiernes parkeringsplasser blir benyttet, oppfordrer Selboe. Det gjelder i alle områder der det står containere.

Reguleringsplaner i Stugudalen.

Planer behandles i kommunen for 3 områder i Stugudalen, og 3 andre områder er i gang med regulering. Dermed kan det se ut som det allerede til sommeren er byggeklare tomter i Stugudalen. Dette er planer som er i samsvar med den overordnede kommuneplanen, og er således forholdsvis greie å behandle, men det vil alltid komme inn synspunkter på slike planer. Spesielt siden det stort sett dreier seg om fortetting av eksisterende områder. Men det må vi klare å løse, sier Selboe.

50-sone i Stugudalen

Det er vedtatt 50-sone i Stugudalen, fra Moheim Camping til Stugudal Kirke. Det vil bli iverksatt så snart vegvesenet får satt opp skilta. Området er mye brukt av myke trafikanter, og så lenge det ikke er gangvei er det viktig med redusert hastighet. Fylkesveivholder er ansvarlig for å sette i gang gangveiprosjektet, men det blir nok ikke denne sommeren, sier Selboe, kanskje blir den prioritert til neste år?



AKTIVITETSKALENDER TYDAL KOMMUNE, fra Næring og kultur

Hva skjer i Tydal?

Snart kan du ved enkle tastetrykk finne ut av det! www.tydal.kommune.no vil ha en kalender opp å gå før påskea. Her kan du finne kommunens aktiviteter.

Hallbookingsystemet er allerede oppe og går. Her kan alle gå inn å booke Tydalhallen, enten ved hjelp av kundenummer eller visakort. Man kan booke Tydalhallen til treninger, møter eller andre arrangementer. Her finnes trim og møterom til 40-50 personer. Ønsker hytteforeningene å arrangere f.eks. five-a-side fotball eller badminton-turneringer, gå inn på hjemmesida, finn aktuell dato og betal med visa-kort direkte.

Bedre skilting vil bli iverksatt, likedan ønsker vi å få en bedre informasjon ut til alle i kommunen. Se hjemmesida for mer info!

NÆRINGSPLANEN

Proessen med næringsplanen er i gang. Nærings og kultursjef Eirik Einum ønsker å invitere til dialog med hytteeierne. Har du synspunkt på framtida for Tydal Kommune, så ønsker vi gjerne å diskutere det, sier Einum. Dato for møtet er ikke fastsatt. Følg med på kommunens hjemmeside.

 **Byggmester**
Frank Sundal
 7590 Tydal
 Tlf: 976 69 087

Alt innen rehabilitering, nybygg og tilbygg.



DYBVAD
 TRANSPORT
 Postboks 1497 Lesnogen, 7444 Trondheim

Telefon: 95160160
www.dybvad.no

Fjellridning på islandshest i Tydal og Sylan

Vi skreddersyr gjerne et opplegg for deg - ta kontakt:

En av landets mest erfarne arrangører med Islandshest - Dyrhaug Ridesenter etablert i 1971 - guider deg på turen!



Dyrhaug Ridesenter AS
 N-7590 Tydal
 Tlf: 73 81 54 72 - Fax: 73 81 56 80
 Mobil: 907 27 624
 E-post: ole@dyrhaug.no
www.dyrhaug.no

- UKESTURER
- 3-DAGERSTURER
- KICK-OFF
- VILLMARKSTURER
- KJØP OG SALG AV HESTER
- KURS- OG KONFERANSETURER
- DAGSTURER
- HALVDAGSTURER
- GUIDING



www.dyrhaug.no

SALONG KARISMA

Dame- og herrefrisering, hårpleie, bijouterie, gaveartikler, vesker, klokker og skjerf.

Åpningstider i påskea:

mandag 25., tirsdag 26. og onsdag 27. mars.

Vi har også solbriller, solkremer og Australian Gold Lip Balm sun block.

Hvis dårlig vær?

Kom innom og prøv vårt solarium!

GOD PÅSKE!

Salong



7590 Tydal
 tlf: 73 81 55 15

Karisma



Gårdsmatutsalg

STOPP

Det første naturlige stopp på veien til Stugudal er hos





Tydal kommune

467 likes · 82 talking about this

Like Message

Tydal legekantor

I påskeuken er legekantoret åpent: Mandag og tirsdag: 08.00 – 15.30 Onsdag: 08.00 – 12.00 Kveld/natt og i påskedagene for øvrig er det Værnesregionen legevakt som må kontaktes tlf: 74 82 60 00.

Ved behov for øyeblikkelig hjelp: Ring 113

Påske tidlig i år vil sikkert gi fine snø og føreforhold, fortreffelig til korte eller lange skiturer – eller til kos i hytteveggen. Så vi minner om behov for **HØY SOLFAKTOR** - spesielt for barna – og **BRUK SOLBRILLER!!** Bli påskebrun - ikke solbrent!

Ha en kjempefinpåske - og vi ser gjerne at den er både skade- og sykdomsfri!

Påskehilsen fra oss på Tydal legekantor

Tydal bibliotek - følg oss på facebook

Åpningstider i påska:

fredag 22. mars 17.00 – 20.00

mandag 25. mars 10.00 – 14.00

Velkommen!

Svømmebassenget - Åpent fredag 22. mars

Åpningstider: 17.00 – 18.00 for barn under skolepliktig alder. 18.00 – 20.00 fra skolepliktig alder og oppover. Barn fom 5. klasse og nedover må ha med seg en foresatt.

Pilegrimsvandring 2013

Fellesvandring som går fra Sylsjøen 19. juli til Nidaros i Trondheim med ankomst 27. juli.

Vandringen er delt opp i dagsetapper, og du kan starte vandringen din fra Sylsjøen (16 mil) eller fra Gressli (10 mil).

Påmeldingsfrist 1. mai.

For påmelding og informasjon kontakt: Kirkvollen pilegrimsgård v/Hilde Kirkvold, 7590 Tydal Tlf: +47 952 95 954

E-post: kirkvollen@tydalsnett.no

Det er et begrenset antall plasser. Maks. antall deltakere er 15 stk. og minimum 12 deltakere.

Se også: www.pilegrimsgarden.no

Datoer for flere pilegrimsvandringene senere i sommer kommer i neste nummer.



Gode vinteropp-levelser blir bedre med riktig utstyr

Vi har det du trenger for:

- Ski
- Isfiske
- Tur
- Fritid

Vi er spesialister på ski og tilbehør til konkurranseløperen, og har blant annet meget god kompetanse på behandling av ski.

Stikk innom oss på Selbusporten og vi hjelper deg med å finne utstyret som passer nettopp deg!

Tlf. 41467844 / E-post: post@selbusporten.no



TYDAL KOMMUNE

www.tydal.kommune.no



Åpningstider ved turistinformasjonene i Tydal

Tydal turistinformasjon Ås
Tydal kommune
7590 Tydal

telefon: 73 81 59 00
faks: 73 81 59 90
e-post: turistinfo@tydal.kommune.no

Åpningstider i påskeuka:

Mandag og tirsdag 08.00 – 15.30
Onsdag 08.00 – 12.00

Åpningstider utom påske:

mandag – fredag 08.00 – 15.30

Tydal turistinformasjon, Stugudalen
Væktarstua Hotell
7590 Tydal

telefon: 952 95 952
e-post: turistinfo.stugudal@online.no

Åpningstider påske:

hver dag 12.00 – 18.00

Åpningstider før og etter påske:

hver dag 12.00 – 15.00 frem til sommeren.

Utover disse tidene vil du også få god hjelp av hotellets betjening. Når hotellet er stengt kan dere ringe telefon: 952 95 952



TYDAL BYGDESERVICE SA



Vi utfører: ● Planlegging / tegning ● Byggesøknader
● Grunnarbeid, graving og betong.
● Snekkerarbeid

Har ledig kapasitet på snekkerarbeid og kan påta oss oppdrag for rask oppstart.



Alt som skal til fra du har planer om å bygge ny eller rehabilitere din gamle hytte.

Vi har ledig kapasitet på snekkeroppdrag etter jul

Vi leverer nøkkelferdig eller deler av dine hytte-/husplaner.

Arbeidsstokken består av lokale håndverkere som kjenner forholdene.

Vi har faste snekkerlag og eget lag som tar grunnarbeidet.

Vi har samarbeider med installatør og rørlegger og Stugudal Eiendom.

Snakk med oss før du tar ditt endelige valg ring 913 72 340 vår kundetelefon!

Aktiviteter i regi av fysioterapitjenesten/FYSAK våren 2013

- Rifleskyting for jenter/damer

Arrangeres på mandager kl.1800 på innendørsbanen på skolen. Våpen og annet utstyr lånes av skytterlaget. Kr.30,-/gang.

- Bassenggruppe

Arrangeres på torsdager kl.1530 i Tydalhallen. Øvelser for armer, bein og mage/rygg. Ingen svømmeferdigheter nødvendig for å delta på øvelsene, men all deltagelse på eget ansvar. Egenandel.

Fra uke 10 vil temperaturen i vannet bli justert opp til 34 grader på torsdager.

- Treningsgruppe i sal

Styrke/utholdenhetsøvelser i sal planlegges tirsdager kl.1630-1730 – gjennomføring er avhengig av antall interesserte deltagere. Ta kontakt med fysioterapeut Annette om du ønsker å delta.

Annette Odden
Fysioterapeut
Tydal kommune
Tlf: 73 81 58 03 (kontor)/ 73 81 59 00 (servicekontor)
Mob: 952 95 965
E-post: anette.odden@tydal.kommune.no



BLÅMUGGOSTENE FRA TINE MEIERI SELBU

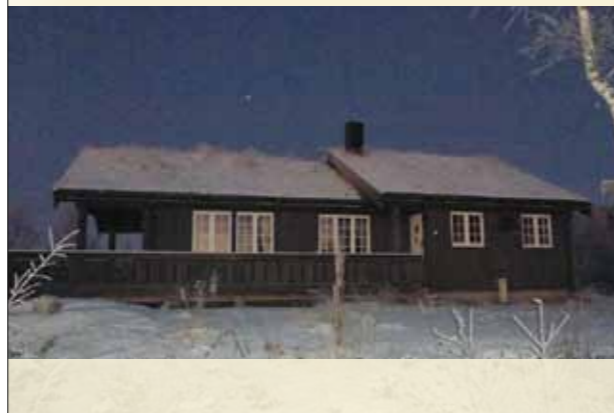
Tines eneste anlegg som produserer blåmuggost



HØIBY SNEKKERI AS

Høyby Snekkeri AS, 7584 SELBUSTRAND
Tlf 73810130
firmapost@hoibysnekkeri.no
www.hoibysnekkeri.no

Vinduer
balkongdører
Høyby skyvedør, inner- og ytterdører.



JENSVOLDS NATURTERAPI

Jensvolds Naturterapi ble startet på Terråk i Bindal høsten 2001, den gang under navnet Jensvolds Naturmedisinske Aromaterapi, da Gunvor var ferdig utdannet Naturmedisinsk aromaterapeut ved Chakra Akademiet i Trondheim. Gunvor Jensvold, Naturterapeut MNNH.



I 2009 avviklet hun klinikken på Kolvereid og flyttet hjem til Tydal. Hun har benyttet et rom på Patrusli som behandlingsrom helt fram til i sommer, da hun flyttet inn i lokalene i servicebygget.

Fotsoneterapi er en behandlingsform hvor man via trykkbehandling av føttene kan oppnå en stabiliserende effekt på vev og organer overalt i kroppen. Fotsoneterapi stimulerer kroppen slik at avfallsprodukter renses ut, og friskt blod kan komme ut til kroppens organer og muskler.

Naturmedisinsk aromaterapi er terapeutisk bruk av eteriske oljer. Den mest vanlige, og mest virksomme måten å utføre aromaterapi på er ved hel kroppsmassasje med individuelt utvalgte eteriske oljer.

Gunvor er også utdannet instruktør i babymassasje gjennom Babymassasje i Norge (BIN). Foreldre som vil lære å massere sine barn kan enten komme sammen i grupper eller de kan komme til individuelle timer. Kurset går over 5 uker med et ukentlig treff på ca 1 time.

De 2 siste årene har hun kurset seg innen temaer som matintoleranse og lekk-tarm-syndrom (LGS). Dette er et økende problem som kan føre til en rekke sykdommer og plager.

Nå har hun et håp om at både tydalinger og hytteeiere blir nysgjerrige på hva naturterapi kan bety for helse og velvære, og hva man kan gjøre for å dempe smerter og andre plager på en mer naturlig måte.

For kontaktinfo, se annonse.

Etter en tid fant Gunvor ut at hvis hun skulle jobbe innen naturterapi, så måtte hun lære mer om kroppens oppbygning og funksjoner, og hvordan forskjellige medisiner virker inn på kroppen. I tillegg ble det etter hvert krav om at man måtte ha minimum 30 studiepoeng grunnmedisinske fag for å få være medlem av en utøverorganisasjon. Derfor meldte hun seg på grunnmedisin, årsstudium i regi av HINT høsten 2004, og 1½ år senere var hun ferdig med 60 studiepoeng.

Gunvor hadde lenge vært nysgjerrig på soneterapi og hvordan den virket, så etter å ha vært i kontakt med flere skoler, falt valget på Bio Medius Akademiet i Oslo. 18. Oktober 2007 var eksamen bestått. Samtidig hadde hun gjennomført kurs i psykologisk redskap og journalføring, i tillegg til ernæring. Da hadde hun alt som krevdes for å bli medlem i Norske Naturterapeuters Hovedorganisasjon (NNH).

KIWI mini pris

KIWI Selbu 9-22 (9-21)

Tydal Snøscooterklubb, et begivenhetsrikt 2012



Da Tydal snøscooterklubb hadde sitt årsmøte 1. februar, så vi tilbake på et 2012 med mye aktivitet. Det startet allerede i mars med klubbturen til Sverige. Klubbmedlemmer fikk en kjempeflott tur guidet av John Inge Sørensen fra Fjällnäs til Helags. Som alle år tidligere stilte vi også med sjåfører til pensjonistenes tur i april. Både sjåfører og passasjerer hadde en fin tur på Langen. I mai arrangerte klubben sammen med Jeger og fiskeforeningen en isfiskekonkurranse på Esandsjøen. Litt sur vind, men 49 deltakere i alle aldre fikk en fin dag på isen.

I samarbeid med Selbu snøscooterklubb holdt vi et folkemøte på Stjørdal i oktober. Som nevnt i tidligere artikkel i Stugudal Fjell ble vi godt fornøyde med oppmøtet, og fikk mange positive tilbakemeldinger fra de fleste politiske partiene som deltok. I skrivende stund er forhandlingene i gang innad i regjeringen, og det blir spennende å se utover våren om vi når fram med våre ønsker.

Lørdag 1. desember arrangerte vi Midt-Norsk Vintermesse i Tydalhallen. Ideen kom fra lokale forhandlere, og etter noen ukers forberedelser fikk vi samlet 9 flotte utstillere, og åpnet dørene til Tydalhallens første store messe. Hallen bestod testen, og 650 fornøyde besøkende var innom. Utstillerne fikk omsetning på sine varer, og scooterklubben fikk bra inntekt på kiosk og loddsalg. Når publikum i tillegg ga gode tilbakemeldinger er motivasjonen på topp for neste messe. Noe kan selvfølgelig forbedres, og gjennom løpende evaluering håper vi å forme vintermessa til en stor begivenhet i Midt-Norge.

Vi har for tiden drøye 100 medlemmer i Tydal Snøscooterklubb, men har alltid plass til flere. Enkeltmedlemskap koster 150,- og familiemedlemskap koster 250,- Dette er åpent for alle som vil støtte opp om klubbens arbeid. Ta kontakt på 97711626 om du er interessert. Sjekk ellers ut Tydal Snøscooterklubb på facebook for å se mer av det vi driver med.

Tekst og foto: Erik Kirkvold



På tide å sette av festivalhelga!



615 M.O.H.
Tydalsfestivalen
19. & 20. juli

DumDum Boys
Ulf Lundell - Staut
Violet Road - Solør - Tornado Gold

NB: Det kommer flere! Følg med...
Familieprogram, serveringstelt,
grill, øl- og vinservering

Vi sees på Stuguvoldmoen!



Se www.tydalsfestivalen.no for mer info

Våre Sponsorer

Skiløypene



Tannlege
Odd Jørgen Rye



FAGTRYKK
www.fagtrykk.no



Stjørdal
Øyelegekontor



KAROLINERSPELET I TYDAL



Jo Vegard Hilmo har vært ansatt som kulturkonsulent i Tydal Kommune siden høsten 2012. Han er født og oppvokst på Hilmo i Tydal, men har i fem år vært student i Trondheim. Her tok han mastergrad i nordisk språkvitenskap hvor han skrev masteravhandling om språk og språkopfatninger i Tydal. Her fikk han mulighet til å studere tydalssamfunnet litt mer «utenfra» noe han mener kommer godt med i den nye jobben.

Han har, som en av sine mange oppgaver, ansvaret for den daglige drifta av Karolinerspelet i Tydal. Han vil også fungere som sekretær for styret. Det nye styret (valgt av et enstemmig formannskap i Tydal) består av Arnt Frøseth (formann), Kirsten Olava Hofstad (nestleder), Karianne Alseth (styremedlem), og Jan Gunnar Uthus (styremedlem). Som mangeårig leder i spelkomiteen, Børge Hansen, uttaler; -Når Elden på Røros hadde tidligere ordfører i Trondheim som styreleder, synes vi det er rett og rimelig at vi fikk den tidligere fylkesordføreren i Sør-Trøndelag! Styret vil være ansvarlig for planlegging og gjennomføring, mens kommunen er garantist og eier.

Sjøl om kommunen ønsker å stå som formell arrangør av spelet, har også andre organisasjonsmodeller vært diskutert, men foreløpig blir det ingen endringer. Det vurderes å sette opp spelet hvert år til og med 300-årsmarkeringa i 2018, men det er viktig at en slik avgjørelse har oppslutning i lokalsamfunnet. Det planlegges arrangementer langs Karolinernes rute i samarbeid med arrangører på svensk side. Det er også planer om å forskyve spelet til medio februar, både av praktiske årsaker og værmessige. Jo Vegard forteller at det har allerede vært avholdt møte med frivillige lag og organisasjoner, deriblant teaterlagene, og det er svært positive signaler fra alle hold. Det er uhyre viktig, uten de frivillige blir det ingen oppsetting, sier han. Lokalsamfunnet må stå bak. Både den menige soldat som speker i hjel på arenaen, eller parkeringsvakta, er like viktige. Andre viktige momenter som må på plass er regi og hovedrolleinnhavere. Dette er forhåpentligvis avklart før påske.

Tekst og foto: Sprauten og Hilmo.



Vi går til kirken

Stugudal kapell:

03.03.2013 kl. 18.00
29.03.2013 kl. 18.00 Langfredagsgudstjeneste
28.04.2013 kl. 18.00
11.08.2013 kl. 17.30 Pilegrimsvandring
fra morgenen som avsluttes med pilegrimsgudstjeneste kl. 17.30

Tydal kirke:

28.03.2013 kl. 18.00 Skjærtorsdagsgudstjeneste med påskemåltid
14.04.2013 kl. 11.00
17.05.2013 kl. 11.00
01.09.2013 kl. 11.00 Gudstjeneste med 50-års konfirmanter og presentasjon av nye konfirmanter

Andre:

31.03.2013 kl. 12.00 Tydal skisenter
01.04.2013 Helsehuset
07.07.2013 kl. 12.00 Brekka Bygdetun

Det er din hytte - føl deg hjemme!



Vi tilbyr et bredt og attraktivt utvalg av hyttemodeller som er enkle og funksjonelle. Alle våre hytter/anneks bygger på tradisjonsrike modeller, men utvikles videre i takt med nye behov og krav. Vår prosjektingenør og arkitekt har tett dialog med våre hytte kunder, og vi ønsker å ligge tidlig i utviklingen av nye, innovative løsninger som ivaretar nye behov.

Selbu ByggTre-kvaliteten innebærer at vi leverer hytter/anneks med solide dimensjoner i materialer – og godt håndverkmessig utførelse skaper det lille ekstra på våre hytter/anneks. Vi leverer alt fra byggesett i laft/bindingsverk til ferdig monterte bygg.



Selbu ByggTre AS

Enkle, funksjonelle bygg

Selbu Byggtre AS, c/o Kjeldstad trelast, 7580 Selbu, telefon 416 34 203, e-post: firmapost@selbubyggtre.no

www.selbubyggtre.no



Stugudal Villmarks SPA
UNN DEG EN FANTASTISK
OPPLEVELSE

VÆKTARN SPESIAL

Denne SPA- behandlingen starter med klassisk dyptgående rygg- og skuldermassasje, massasje av armer, lår og leggmuskulatur. Du får så lagt en IceMask i ansiktet som roer ned huden etter påkjenninger fra sol og luftforurensing. Masken lindrer rødhet, tilfører optimalt med fukt og reduserer solskader med opptil 75%. Behandlingen avsluttes med avspenningssesjon av nakke, skuldre, ansikt og hodebunn.

Varighet: 60 minutter

Pris: 950 kroner

STRESS- OG MUSKELKNUSEREN

Behandling av nakke, skulder og rygg. Dyptgående klassisk massasje og triggerpunktbehandling av opphengte skuldre, låste nakker og vonde rygger. Behandlingen utføres av fysioterapeut.

Varighet 30 minutter

Pris 550 kroner

JEGEREN

Klassisk massasje av skuldre og rygg, dyptgående i skulderparti. Massasje av legger og lår. Isbehandling til hovne og såre føtter. Fotmassasje.

Varighet 60 minutter

Pris 950 kroner

ETTER RIDETUREN

Klassisk dyptgående helkroppsmassasje med fokus på stiv og øm muskulatur i legger, lår og sete.

Varighet 30, 60 eller 90 minutter

Pris 550, 850, 1200 kroner

PARTY SPESIAL

Møt til festen i tipp topp form, uthvilt og fresh...

Vi begynner behandlingen med ansiktsbehandling, rens, peel og en nydelig oppstrammende ansiktsmassasje. Du får så lagt en IceMask med beroligende AloeVera som tilfører optimalt med fukt og gir en oppstrammende effekt, den glatter ut huden og gir den glød som en frisk vinterdag.

Så følger en utrolig behagelig klassisk velværemassasje fra topp til tå.

Er det ønskelig, avslutter vi med å legge en foundation på ansiktet fra ID BareMinerals.

Så er det bare å gå på fest. Spa dagen derpå er heller ikke å forakte.

Varighet 60 eller 90 minutter

Pris 1150, 1500 kroner

ANSIKTSBEHANDLING

Rens, peel og dyptrensende maske. Ansiktsmassasje.

Avsluttes med at du får lagt en IceMask som glatter ut huden og gir den glød.

Lett nakke, skulder og hodebunnsmassasje.

Varighet 60 minutter

Pris 950 kroner

KLASSISK MASSASJE

Helkroppsmassasje med bruk av varme steiner. Uuutrolig behagelig og løser de fleste muskelknuter. Unn deg denne opplevelsen en mørk vinterkveld og du får følelsen av sommer tilbake.

Varighet 60 eller 90 minutter

Pris 950, 1200 kroner

KONTAKTINFORMASJON

Stugudal Villmarks SPA ved Væktarstua Hotell

For bestilling ring 93427535 eller Væktarstua 73813100

E-post: anmanord@frisurf.no

Vi har åpent i helgene, men kan ta imot grupper alle dager bare vi får beskjed i god tid.

GAVEKORT

fra Stugudal Villmarks SPA får du kjøpt hos Væktarstua Hotell AS, Selbu Fysikalske institutt AS og vi kan sende gavekort til deg ved henvendelse på mail anmanord@frisurf.no eller telefon 93427535

Velkommen!!

Vi ønsker alle
ei riktig god påske i Tydalsfjella

Vær forsiktig ved ferdsel langs
regulerte vassdrag, se forøvrig

www.usikkeris.no



Statkraft

Telefon: 24 06 70 00
Telefon Driftsentral Region Midt: 57 68 92 10
E-post: info@statkraft.no

Lørdag 23.mars (Palmelørdag)

Stugudal Landhandel åpent 09-20
Stugudal Håndverk og Fritid åpent 10-18
Tydal Skisenter åpent 10-16
Væktarstua Hotell: Afterski i lavvo 16.30-19 Ian og Ryan spiller.

Søndag 24.mars (Palmesøndag)

Stugudal Landhandel åpent 10-18
Stugudal Håndverk og Fritid åpent 10-18
Tydal Skisenter åpent 10-16
Væktarstua Hotell: Afterski i lavvo 16.30-19, Ian og Ryan spiller.
Søndagsbuffé.
SNØSCOOTERCROSS!! NB. Flyttet fra langfredag.

Mandag 25.mars

Stugudal Landhandel åpent 09-20
Stugudal Håndverk og Fritid åpent 10-18
Patrusli Gård: Ridetimer på bane kl. 18-19.30
Tydal Skisenter åpent 10-16
Væktarstua Hotell: Afterski i lavvo 16.30-19, Ian og Ryan spiller.
Dagens: Ertesuppe m/pannekaker og bacon.

Tirsdag 26.mars

Stugudal Landhandel åpent 09-20
Stugudal Håndverk og Fritid åpent 10-18
Tydal Skisenter åpent 10-16
Patrusli Gård: "Måneskinnstur" 19.00-22.00
Væktarstua Hotell: Afterski i lavvo 16.30-19 Ian og Ryan spiller.
Dagens: Lettsaltet torsk.
Barnas dag kl.13-15. Barnas afterski i lavvo kl.15-16.30

Onsdag 27.mars

Stugudal Landhandel åpent 09-20
Stugudal Håndverk og Fritid åpent 10-18
Glad-dag i Tydal info se www.glad-dag.no
Selbusporten ski/smøre-stand hos Stugudal Håndverk og Fritid.
Tydal Skisenter åpent 10-16
Fotokonkurranse i Tydal Skisenter
Patrusli Gård: Ridetimer på bane kl.18-19.30
Væktarstua Hotell: Afterski/pubkveld i lavvo fra 16.30, middagservering.
Dagens: Biffgryte av rein.
Glad-dag i Tydal info se www.glad-dag.no
Fotokonkurranse i Tydal Skisenter
Selbusporten ski/smøre-stand hos Stugudal Håndverk og Fritid

Dette skjer i påska 2013!

Skjærtorsdag 28.mars

Stugudal Landhandel åpent 09-20
Stugudal Håndverk og Fritid åpent 10-18
Tydal Skisenter åpent 10-16
Stugudal Rundt, turskirenn
Væktarstua Hotell: Afterski i lavvo 16.30-19, Ian og Ryan spiller.
Dagens: Taco- og pizzabuffé.
Fest i Bjørkly kl.21-01. Tornado Gold spiller.

Langfredag 29.mars

Stugudal Landhandel åpent 09-20
Stugudal Håndverk og Fritid åpent 10-18
Isfiskekonkurranse på Stuggusjøen fra kl.13-15. Se annonse s. 28.
Tydal Skisenter åpent 10-16. Aking i bakken fra kl.16-19. Afterski i Tydal skisenter fra 16-22.
Patrusli Gård: «Måneskinnstur» 19.00-22.00
Væktarstua Hotell: Afterski i lavvo 16.30-19, Ian og Ryan spiller.
Dagens: Mørbrad av rein.
Fest i Bjørkly kl.21-01.

Påskeaften 30.mars

Stugudal Landhandel åpent 09-18
Stugudal Håndverk og Fritid åpent 10-18
Tydal Skisenter åpent 10-16
Patrusli Gård: «Finnøyvoldtur» kl.12-15
Barneskirenn kl.12, påmelding Væktarstua.
Væktarstua Hotell: Afterski i lavvo 16.30-19, Ian og Ryan spiller.
Dagens: Stekt soavas m/rømme og tyttebær.
Café Martine: Levende musikk fra kl.22.30.

1.påskedag 31.mars

Stugudal Landhandel åpent 10-18
Stugudal Håndverk og Fritid åpent 10-18
Tydal Skisenter åpent 10-16
Væktarstua Hotell: Stor påskebuffé

2.påskedag 1.april

Stugudal Landhandel åpent 10-16
Stugudal Håndverk og Fritid åpent 10-18
Tydal Skisenter åpent 10-16
Væktarstua Hotell: Middagsbuffé

PÅSKA PÅ VÆKTARSTUA



Matsservering hver dag

kl 08.00 – 23.00

Stor & spennende påskemeny

Dagens

Palmesøndag; Søndagsbuffé; 190,-

Mandag; Ertersuppe m/ pannekaker og bacon; 110,-

Tirsdag; Lettsaltet torsk; 175,-

Onsdag; Biffgryte av rein; 200,-

Skjærtorsdag; Taco og pizzabuffé; 155,-

Langfredag; Mørbrad av rein; 250,-

Påskeaften; Stekt soavas m/ rømme og tyttebær; 190,-

1.påskedag; Stor Påskebuffé; 200,-

2.påskedag; Middagsbuffé; 190,-

Livet i lavvoen

Afterski i lavvoen hver dag fra palmelørdag til påskeaften kl 16.30-19.00. Ian & Ryan spiller.

Onsdag 27/3; Forlenget lavvo; Etter afterski blir det middag i lavvoen, og vi fortsetter med en trivelig pubkveld.

Bar & Dans

Åpen bar hver kveld fra palmelørdag til påskeaften.

Levende musikk i Cafe Martine påskeaften fra kl 22.30

For Barna

Barnas dag tirsdag 26/3 kl 13.00 – 15.00. Hesteridning, aking, film, grilling, bading og lavvo.

Barnas afterski i lavvoen tirsdag 26/3 kl 15.00 – 16.30.

Barneskirenn påskeaften kl 12.00 påmelding.

Tydal Turistinfo, Stugudalen

Finner du på Væktarstua.

Vi har åpent alle dager fra kl 12.00- 18.00

Utenfor åpningstid vil hotellets betjening være behjelpelig. Vi har trådløst bredbånd som kan benyttes av alle gjester.

Telefon 952 95 952



Informasjon fra Tydal grunneierlag påska 2013

Tekst: Tydal grunneierlag. Foto: Solveig Græsli



Isfiske og fiskeløyper

Tydal kan by på glimrende muligheter for isfiske vinterstid. Isen legger seg tidlig på mange vann, og høyt til fjells kan isen ligge til langt ut i mai. Stuggusjøen er en veldig lett tilgjengelig og attraktiv sjø å isfiske på. Fra der du parkerer bilen til du er utpå sjøen tar det max 5 minutter, luksus! For de som kan tenke seg en lengre isfisketur i mer avsidesliggende strøk kan man ta ski/truger eller snøskuter fatt, de steder sistnevnte metode er tillatt.

I Tydal er det 3 godkjente isfiskeløyper som er åpne for ferdsel med snøskuter når isfiske er målet med turen. En løype starter ved «OI-Persbakken» i Østby og går inn til Esandsjøen, en annen starter ved Moen og går inn til Nesjøen mens den siste starter nederst i Sylsjøvegen i Stugudal og ender også opp på Nesjøen. Fra Nesjøen tillates det å kjøre inn til Nedre Brokksjøen.



Nytt av året er at alle løypene nå har blitt betalingsløyper. Tidligere har dette kun berørt Østby-Esandsjøløypa. Det ansees å være behov for å ta avgift på alle løypene i år, dette for å kunne tilrettelegge for best mulig merking og vedlikehold av løypene.

Løypeavgiften kan nå enkelt betales med mobil og SMS. Det er muligheter for kontant betaling ved to av løypene. Nærmere beskrivelse for løypetrasse og kjøp av løypekort finner du under.

Betaling av dagskortet belastes din mobilregning. For betaling av sesongkort følger du anvisningene i meldingen du mottar for videre betaling med hjelp av kredittkort/VISA. Dette krever at du har tilgang til internett på din mobiltelefon.

Du kan også benytte QR-kode 1 for å få tilgang til å betale via internett på din mobil. Ved å gå inn på www.fiskeineadalen.no -> Fiske i Tydal -> Isfiske, og der vil du finne en direkte link til betaling på din PC fra godstolen hjemme.



QR-kode1 Løypebetaling



Isfiskeløypene

Østby – Esandsjøen

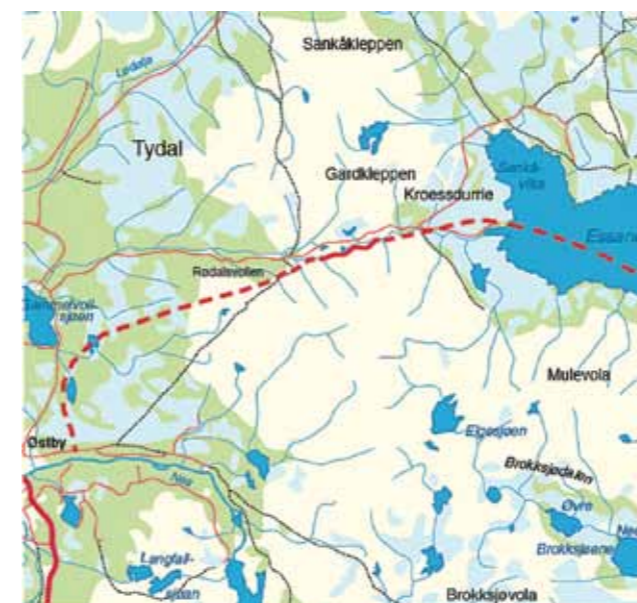
Løypetraseen starter fra «OI-Persbakken» ved Nebjørgvegen i Østby. Herfra går løypa i nordvestlig retning forbi Rødalstjønna, videre nordøstover parallelt med skitraseen over Hammerslettet, mot Finnsbrekka, ned Nøsterdalen til Nøsteråa og videre til Mulen.

For betaling av løypeavgift ved hjelp av mobil og SMS:

– Døgnkort: send **VEI CIF10 REG.NR.SKUTER** til **2470 kr 125,-**

– Sesongkort: send **VEI CIF11 REG.NR.SKUTER** til **2470 kr 800,-**

Ved «OI-Persbakken» er det muligheter for å betale løypeavgiften med kontanter i kasse. Priser kontant er henholdsvis 100,- pr. døgn og 800,- pr. sesong. Parkeringsavgift.



Stugudal – Nesjøen

Løypetraseen starter nederst i Sylsjøvegen ved parkeringsplass. Parkeringsavgift. Herfra går løypa parallelt med Sylsjøvegen etter gammel vintervegled til Storbekken og følger Sylsjøvegen til Spaklarslia, videre over Geitbekkvika og over Nesjøen til Nedre Brokksjøen.

For betaling av løypeavgift ved hjelp av mobil og SMS:

– Døgnkort: send **VEI CIF14 REG.NR.SKUTER** til **2470 kr 125,-**

– Sesongkort: send **VEI CIF15 REG.NR.SKUTER** til **2470 kr 800,-**

Det er muligheter for å betale løypeavgiften med kontanter hos Stugudal håndverk og fritid. Priser kontant er henholdsvis 100,- pr. døgn og 800,- pr. sesong.



Moen – Nesjøen

Løypetraseen går fra starten på Nesjøvegen fra Moen til Nesjø dam og videre ut på Nesjøen. Det er anledning til å kjøre inn i Nedre Brokksjøen.

– Døgnkort: send **VEI CIF12 REG.NR.SKUTER** til **2470 kr 125,-**

– Sesongkort: send **VEI CIF13 REG.NR.SKUTER** til **2470 kr 800,-**

Det er ingen mulighet for betaling med kontanter til denne løypa.



Regler for isfiskeløypene

For bruk av løypene er det satt følgende vilkår, hentet fra forskrift til isfiskeløypene:

- Bruk av løypene er kun tillatt i forbindelse med isfiske på Nesjøen og Esandsjøen og nødvendig transportbehov i forbindelse med fisket. På vannet skal korteste vei til fiskeplass brukes. Kjøring på land, utenom fastlagt trasé, er forbudt. Det er tillatt å kjøre inn til land for resting.
- Dokumentasjon for betalt fiskekort må kunne forevises for oppsyn/kontroll.
- Kjøring utenfor de godkjente og merkede løypetraseene er ikke tillatt.
- Det er ikke tillatt med kjøring i isfiskeløypene mellom kl. 23.00 – 06.00.
- All kjøring skjer på eget ansvar og skal foregå etter vanlige regler for hensynsfull ferdsel.
- Før løypa kan tas i bruk det enkelte år, skal parkeringsplass og løypetrase være merket.
- Kjøring etter 5. mai er ikke tillatt. Tydal kommune kan dispensere fra denne bestemmelsen til og med 20. mai det enkelte år, forutsatt at reindrifta ikke har avgjørende innvendinger til tidsutvidelsen.
- Tydal kommune kan under flytting av tamrein stenge løypene i kortere perioder etter anmodning fra Essand reinbeitedistrikt/ Saanti Sijte.
- Personer som skal på isfiske kan bruke godkjente leiekjørere i Tydal kommune til å foreta transporten med snøscooter innenfor de rammer som framgår av forskrift om isfiskeløyper for kjøring med snøskuter til Nesjøen og Esandsjøen.

Kjøring mellom Nesjøen og Esandsjøen er ikke tillatt. Overtredelser blir straffet i henhold til motorferdselloven.

For nærmere beskrivelse av løypene, reglement og fisketips gå inn på www.fiskeineadalen.no eller

benytt QR-kode 2.



QR-kode2 Fiske i Neadalen

Husk fiskekort!

For å kjøre med snøskuter på isfiskeløypene må du løse både løypeavgift og fiskekort.

Tydalskortet for utenbygdsboende får du enkelt kjøpt med hjelp av mobil og SMS ved å sende ABL14 til 2470 kr 135,- (døgnkort).

Eller du kan gå inn på www.intaur.no sine hjemmesider, søk på «tydal» og kjøp enten døgnkort og sesongkort der.

Lokale aktører og bedrifter selger også fiskekort, både lokale områdekort og Tydalskortet.

Godt med klær og fiskeslo

Vi oppfordrer alle isfiskere om å ta med seg godt med klær, mat og liggeunderlag på isfisking. Været kan skifte raskt høyt til fjells.

Samtidig ber vi om at fiskeslo blir tatt med ned til bygda for å kastes der fremfor å legge det igjen på isen. Fiskesloet blir mat til fiskemåkene som kommer trekkende til høyfjellet på vårparten. Måkene tar med seg innvollsparasitter som angriper fiskestammen, noe som er veldig uheldig.

Hjelp oss å holde naturområdene rene for søppel, ta alt med ned til bygda.

Oppsyn

Grunneierlagene i Tydal har felles fiskeoppsyn. Fiskeoppsynet veileder fiskere og friluftsfolk, samtidig som det også føres kontroll med at alt går riktig for seg. Stell deg slik at det blir et hyggelig møte med fiskeoppsynet ved å opptre hensynsfullt og overholde de gjeldene regler. Vis gjerne fiskekort og løypekort på eget initiativ. Fiskeoppsynet nås på telefon: (+47) 481 32 516.



God isfisketur!

Ski og smørestand

Onsdag 27. mars (dagen før Stugudal rundt) har Selbusporten v/ Ole Johan Øyaseter, stand hos Stugudal Håndverk og Fritid.



Ole Johan jobber for Olympiatoppen og Norges skiforbund som smører. Etter at han nå har kommet hjem fra ski-VM i Val Di Fiemme er han klar til å hjelpe hytteeiere og fastboende som er i Stugudalen i påska.

Ønsker du service på dine ski før påsketurene så ta kontakt med Selbusporten for å bestille dette. Den 27. mars kan du få tips og hjelp vedr. ski og smøring og i tillegg gode tilbud.

Benytt denne anledningen til å slå av en prat med Ole Johan, skismører i verdensklassen.

COOP TYDAL

MANGE GODE TILBUD I PÅSKEUKA

- Kolonial
- Jernvare
- Garn
- Apotekvarer
- Tipping
- Post i butikk

Åpningstid i påska
mandag – tirsdag 9-18
onsdag 9-17
Påskeaften 9-13



Velkommen til COOP-TYDAL

ISFISKEKONKURRANSE

ARRANGERES LANGFREDAG 2013 I SØR-ENDEN AV STUGGUSJØEN.

STARTNUMMER SELGES FRA KL 12.00 OG STARTSKUDDET GÅR KL 13.00. FISKET AVSLUTTES KL 15.00

- PREMIERINGER

- VOKSNE: KR 150,- FOR BARN 10-16 ÅR KR 50,-

- FLOTT OM NOEN BORER HULL SELV, MEN VI ER BEHJELPELIG

- PARKERING I GRUSGRUVA v/ SVARTHØLVKA

ARR. STUGUDAL GRUNNEIERLAG & STUGUDAL FJELL

VELKOMMEN☺

TYDAL UTLEIESERVICE AS

Utleie av minigraver, med eller uten fører.
Utleie av vannavfukter.
Utleie av vibratorplate.
Utleie av strømagregat.

PRISER:

ZX 18 Minigraver kr. 1875,- pr. døgn
Helgeleie: kr. 3150,-
Minidumper (motorisert selvlastende trillebår)
Døgnleie kr. 1250,-
Vibratorplate 85 kg. Kr. 375,- pr. døgn.
ALLE PRISER INKL. MVA
Utstyret er plassert ved Væktarstua Hotell

Bestilling: telefon 92 49 27 22
www.tydalutleieservice.no

Eggen og Holden Bygg AS

Hytter i bindingsverk og
handlaft. Nybygg og
tilbygg

Adr: 7590 Tydal
Tlf. priv. 73 81 53 43
Mob. 951 54 441/ 901 72 769



Tydal kommunale Energiverk KF – TKE

v/ Styreleder Helge Mjøen

31.12.12 ble TKE historie. Året 2012 har vært et år i total omstilling, som har ført til nedleggelse av hele selskapet.

Det hele startet i 2011. Den politiske ledelsen i kommunen hadde vedtatt en gjennomgang av hele kraftselskapet. Selskapet bestod av butikk, installasjonsavdeling, kraftsalg - konsesjonskraft, nettdrift og bredbånd.

Med utgangspunkt i politisk vedtak om gjennomgang av selskapet, ble et konsultentselskap leid inn til å gjøre analysearbeidet. Som resultat av dette arbeidet ble en rapport, kalt OU-rapporten, presentert for Kommunestyret, som vedtok å iverksette de forslag til tiltak som ble anbefalt.

I løpet av senhøsten 2011 konkluderte styret i TKE med at en nøyere gjennomgang av de ulike områdene var nødvendig. Administrasjonen/ledelsen i TKE la fram saker i tur og orden som konkluderte med stor usikkerhet vedrørende TKE's eksistensberettigelse. Resultatet av prosessene ble slik: Butikken avviklet, installasjonsavdelingen overtatt av Eidem Elektro, Nettdriften solgt til TrønderEnergi NettAS, Kraftsalg ble besluttet at det skulle «driftes» av Trønderenergi AS, og Bredbåndet, Tydalsnett, solgt til Infonett AS Røros.

Hva så med Nettdrift og Bredbånd i framtida?

Som en del av salget av Nettet til Trønderenergi AS forpliktet de seg til å videreutvikle høyspentnettet i Tydal de nærmeste 8-10 år. Investeringene innenfor høy- og lavspentnettet er betydelige, og vil beløpe seg til flere 10-talls millioner kroner. Det første store prosjektet vil være ny høyspent fra Løvøya til Stugudal. Målet er å starte prosjektet sommeren 2013.

Salget av Tydalsnett (bredbåndet) til Infonett AS Røros, vil på sikt gi bedre bredbåndstjenester til innbyggere, næringsliv og hytteeiere. Det vil bli satset på et framtidig bredbånd basert på fiberoptiske løsninger. Planen er å legge fiberkabel til Stugudal samtidig med legging av ny høyspentkabel. Høyspentkabelen skal legges i jord, som på sikt kan føre til at høyspentlinjene forsvinner.

Infonett AS overtar Tydalsnett fra 1. mars 2013. Kundene av Tydalsnett vil ikke merke noe vesentlig

ved overgangen til nye eier i første omgang. Alle abonnentene som bruker mailsystemet vil fortsatt ha samme e-postadresse; xxxxx.yyyyy @tydalsnett.no.

Dersom abonnenten har feil eller problemer med nettet skal abonnenten ta kontakt med Servicesenteret til Infonett AS på Røros direkte på telefon 72 41 48 60.

Abbonentene vil fortsatt få hjelp i Tydal via selskapet Pf Support AS som eies av Patric Franzén, men det er Infonett Røros som direkte bestiller tjenester/ gir oppdrag(et) til Pf Support.

Etter et år med «dramatikk», har OU-rapporten som ble lagt fram for politikerne gitt mange positive resultater i form av næringsutvikling. Nye arbeidsplasser er etablert, nye teknologiske løsninger innføres i lokalsamfunnet, samtidig som kommunen beholder sitt «arvesølv» - konsesjonskraften som sikrer framtidige inntekter til kommunen.

Til din tjeneste!

Esso Sørflakne er en tradisjonsrik, men moderne bensinstasjon beliggende ved riksvei 705, midt i Selbu sentrum.

Foruten en moderne og innholdsrik bensinstasjon forhandler vi både gressklippere, snøfresere og motorsager, samt utfører service og reparasjoner på disse produktene.

Vi har også et moderne bilverksted, blant annet med utstyr for service av klimaanlegg.

I tillegg er vi medlemmer av Viking Redningstjenste, og utfører bilhjelp til alle døgnets tider.

Ring oss på 73 81 73 50 eller stikk innom å ta en titt på det vi kan tilby.

Vi hos Esso Sørflakne er til din tjeneste!

SØRFLAKNE
Bensin og Service AS

KONGEØRN PÅ KJØLVOLLEN

Tekst og foto: Tonje Moxnes.

Tidlig en morgen så jeg en skygge utenfor vinduet. Der satt ørna med haren. Den var diger, mye større enn den ser ut på bildene. Ørna så meg i øynene, men fortsatte med sitt. Fikk omsider samla meg og hentet telefonen for å sikre meg bilder av denne spesielle situasjonen. Den holdt på ganske lenge før den fløy sin vei. En utrolig opplevelse, sier Tonje Moxnes.



Fjellrøye fra Tydal

Rakfisk røye: rund flekket vakuumpakket og filè m/skinn vakuumpakket.

Produktene selges på: Coop OBS og Mega Nordland, Trøndelag, Møre og Romsdal, Hedemark, Romerike, Akershus, Oslo, Buskerud, Vestfold og telemark. Ica Maxi og Supermarked, Joker og Spar Trøndelag og Oslo, Coop Tydal, Stugudal Håndverk og fritid, Stugudal Landthandel eller spør i din matvarebutikk.

Hjemmeside: www.tydalfisk.no | **E-post:** tydalfisk@tydalsnett.no | **Tlf:** 73 81 51 81
Bli venn med oss på facebook. Last ned vår nye applikasjon for smarttelefon ved å laste inn hjemmesiden på din smarttelefon eller benytte QR-kode på vår produktetikett.



TYDALFISK



HYTTA VÅR

Etter årets hittil kaldeste natt (-32.7 på min måler) finner jeg veien til ei trivelig hytte i Arnelia. Jeg blir tatt godt i mot av Ingebjørg Sørflakne og Geir Horndalen, som ønsker meg velkommen med kaffe og boller. Geir er oppvokst i Tydal, men bor nå sammen med Ingebjørg på Stjørdalen.

De benytter de fleste frihelger på hytta, og er også flinke til å bruke bygdas tilbud. Det skinner tydelig igjennom at de føler en sterk tilknytning til Stugudalen, naturen og folket. I 6 år hadde de hytta på Kåsen, den ble solgt, og senere satte de opp hytta i Arnelia. Hytta er et lokalt håndverk, John Berggård var entreprenør, og at de er fornøyd med jobben som ble gjort er hevet over enhver tvil! Alt materialet og hver en spiker er innkjøpt i Neadalen, forteller Geir med tydelig stolthet. Hytta er bygd etter gode, gamle prinsipper, og begge er særst godt fornøyd med resultatet. Den ble ferdig i 2010, og ligger flott til. De store vinduene slipper masse lys inn, og gir oss muligheten til å nyte den vakre utsikten over Stugudalsnaturen.

Men dette paret nyter ikke bare naturen gjennom vinduene! De går mye på turer, sommer som vinter. Geir er en ivrig hobbyfotograf, og har gitt meg mange fine bilder som jeg har benyttet på forsida av denne avisa. Flere vakre bilder kan sees på hans blogg geirhorndalen.blogspot.no

Tekst og foto: A.Sprauten.





TYDAL RESTAURANT

Velkommen til Tydal Restaurant ! Vi håper du vil trives hos oss. Uansett om du skal ha en skikkelig middag, en kjapp matbitt eller en duggfrisk.

Vi gjør vårt beste for at du skal få det hyggelig. Hver dag lager vi våre egne ferske pizzabunner, og vi bruker kun de beste råvarer. Dessuten friterer vi ikke maten. Da smaker den bedre, blir mye sunnere og belaster miljøet mindre!

Kort sagt :

Dette er stedet for god mat og drikke, servert i hyggelige omgivelse.

Tydal Restaurant. 7590 Tydal. Tlf: 75 81 55 80.
Åpningstider: Mandag, onsdag, torsdag kl. 10 - 20.
Tirsdag stengt



Sylkoppen

Flott frokostservise fra Porsgrud Porselen med sylanmotiv tegnet av Erik Høiem. Ta en tur innom på Væktarstua for å få sett og tatt på det.

Motivet er brent inn på 1260 grader og kan derfor kjøres i oppvaskmaskin.

Kun 200 eksemplarer på første leveranse.

Levering i måneds skiftet April/Mai

En ting er sikkert – Det finnes ikke maken!!

Ta kontakt for bestilling.
Kai Morten Størseth 95788086
Frode Moen 41511366
sulkoppen@hotmail.no

Fat	229,-
Kopp	199,-
Kopp og fat	399,-
10 sett	3500,-



Servicebygget i Ås

(inngang ved minibanken)

Jeg kan tilby:

Naturmedisinsk Aromaterapi

Fotsoneterapi

med mer.



Åpningstider etter behov

Bestilling av time eller gavekort på

tlf. 995 82 172

John Berggård Bygg

7590 Tydal

Etablert 1991

Tilbygg

Nybygg

Rehabilitering

Tlf: 412 15 692

Kjære Astrid Sprauten!

Takk for hyggelig brev, og for morsomme og informative reportasjer i ditt flotte lokalmagasin. Artig med denne familietilknytningen til Væktarstua og Tydal. Ser frem til noen fotturer i min fars fotspor i Sylene.

Beste hilsener

Thor Heyerdahl jr

KON-TIKI / HEYERDAHL-UTSTILLINGA PÅ VÆKTARSTUA

Midt i forberedelser til Oscar-utdeling og reiser verden rundt, tar Thor Heyerdahl jr seg tid til å sende en takk for at jeg sendte aviser til ham som avtalt. Det sier litt om hans jordnære holdning, noe vi også så i august da hele familien var på Væktarstua i anledning åpning av Kon-Tiki utstillinga.

Anders Ulseth understreker også denne holdningen, og han har jevnlig kontakt med Heyerdahl-familien gjennom telefoner og sms'er. Vi samarbeider godt og har knytta bånd, sier Anders som for øvrig har flere spenstige tanker og planer for Kon-Tiki utstillinga. Hittil har rundt 2.500 personer vært på Væktarstua og hørt våre foredrag, og jeg vil utfordre flere hytteeiere til å ta turen innom, sier Anders.

Denne flåten ble brukt i innspillingen av Kon-Tiki filmen, og ligger nå under tak på land i Stavern. Den er 6x10 meter, og 12,5 meter høy. Anders Ulseth er i forhandlinger med Sjøparken museum om å få denne flåten til Væktarstua! Da skal det evt bygges et glasshus mellom hotellfløya og veien for flåten. Anders peker og forteller med vanlig entusiasme, som alltid blir man smittet av iveren hans! Galskap



I tillegg til utstillinga, med et evt avtalt foredrag, kan nydelig Kon-Tiki fiskesuppe nytes i kafeteriaen med tilhørende Kon-Tiki drikke!

Men for å fortelle bakgrunnen for disse nye spenstige planene: I 2006 dro Olav Heyerdahl, barnebarn av Thor Heyerdahl, til Tangaroa i en sjøbygd flåte av balsatømmer. Han hadde løst koden med styring ved å bruke kjølene på flåta. Dermed brukte han bare 70 dager på samme ruten, mot bestefarens 101.



vil noen si, men når det kommer fra en kreativ kar som Anders er ingenting umulig! Et kjempeprosjekt som er i støpskja, sier Anders. Det er et økonomisk spørsmål, og et forhandlingsspørsmål. Kulturhistorie på landsbasis, og det er mange som er interessert i å være med på dette. Jeg er nøktern optimist, sier Anders, som her jobber på vegne av Sylene Eiendom. Vi må utnytte effekten av oppmerksomheten rundt filmen, med Grammy- og Oscar-nominasjon og masse positiv støy. Kon-Tiki museet hadde i 2011 200 tusen betalende besøkende, og etter



filmen har de doblet besøkstallet siste halvdel av 2012. Tenk om bare 1% av disse hadde tatt turen gjennom Neadalen, det blir rundt 4 tusen turister det, regner Anders ivrig! Vi jobber også med en brosjyre som vil presentere kommunene Stjørdal,

Selbu, Tydal, Røros og Kon-Tiki museet, med en spissing på Thor Heyerdahls forhold til Tydal. Denne er primært tiltenkt besøkende på Kon-Tiki museet, men vil også gis ut på turist-kontorene. Det er ikke en ny 705-brosjyre, presiserer Anders. Den er snart ferdig, og skal medbringes når vi skal på Villmarksmessa på Lillestrøm i april. Første opplag er tenkt på 50 tusen, men med muligheter for flere opplag når det blir nødvendig. Ellers skal utstillinga på Væktarstua lyssettes, dette blir gjort i nærmeste framtid, avslutter Anders, mens han gjentar ønsket om at hytteeierne besøker utstillinga. Ta med barn og barne-barn, venner og kjente til Væktarstua til litt kulturelt påfyll. Vi har i tillegg til utstillingen spennende meny og flere aktiviteter. Se for øvrig: www.vaektarstua.no. Dere er hjertelig velkomne!

Problemer med kjøretøyet? ...hjelpen er nærmere enn du tror...

Ring oss når du trenger hjelp til bilen, traktoren eller andre kjøretøy!	Vi foretar AC-klimaservice	Bil & Landbruk AS	Avdelingssjef: Jan Ole Østby
Kom innom for å se Lynx-nyhetene!	Vi utfører 4-hjuls-kontroll!	EU Kjøretøykontroll!	E-post: tydalbil@frisurf.no
Vi leverer Can-am ATV-er og utstyr disse	Bilverkstedet for alle bilmerker!	God bilpleie! Nytt batteri? Nye dekk?	Adress: Bergårdamyra, 7590 Tydal
Kran- og taljekontrollør!	Vi sjekker og tar dekkskiftet for deg!	Reperasjonene utføres av fagfolk som kan sitt fag!	Tlf: 73 81 54 80
Klargjøring av din Lynx snøscooter for vinteren - eller etter endt sesong!	Støtdempere, spissing, bremses	Vi foretar oljeskift!	Fax: 73 81 55 10
		MECA CARSERVICE	Mobil: 416 05 322
			Åpningstider: man-fre 07:30-15:30
			Dolmar motorsager! Salg og service!



Trenger DU elektriker?

Vi ønsker nye kunder velkommen.

Vi utfører både nyanlegg, utvidelser og rehabilitering.

Tydal Elektro er autorisert brannforebyggende el-kontrollør på bolig/hytter og næringseiendom.

Ta kontakt på tlf. 908 99 454

Elektriker'n i Tydal

TYDAL MK



Grytbakk, Robert Lunden, Ståle R. Østby Eggen, Jonas Østbyhaug, Arild Østby, Vebjørn Hansen, Mats Kvitland og Kasper Østby.
Klubben arrangerer 2 snøscooterløp i sesongen, Midt Norsk Mesterskap og Påskecrossen. Påskecrossen arrangeres for 29. gang i år. Langfredag er Påskecrossens dag, men i 2013 har vi måttet flytte løpet til palmesøndag 24.mars pga kollisjon med andre arrangement. Men neste år er vi tilbake i tradisjonens tro på Langfredag. Det krever mye dugnadsinnsats for å vedlikeholde klubbhus, anlegg og bane, samt å arrangere løp. En stor takk til flere av bygdas/lokale entreprenører, egen næringsdrivende, næringslivet, lån av maskiner og utstyr. Vi setter stor pris på alle Dere som bidrar, Tusen takk!
Vi ønsker oss flere medlemmer og rekruttering til sporten. Har du litt adrenalin i kroppen og har lyst til å prøve motorsport, ta kontakt med oss i klubben. Du er hjertelig velkommen.
Du finner oss på www.tydalmk.com eller følg oss på Facebook.

Tydal MK ble etablert i 1985 av aktive og engasjert ungdommer. Mange av de som var med fra starten av er fortsatt engasjert i klubben og deltar aktivt enten med egne barn/ungdommer eller som dugnadshjelp, styremedlem eller funksjonærer. Klubben er registrert i NMF, som er en særvidrettsgren i Norges Idrettsforbund. Aktiviteten er motorsport for barn og ungdom samt voksne. Vi har 85 medlemmer, av disse er det i sesongen 2013 12 aktive i snøscootercross og motorcross. Vi har eget klubbhus og baneanlegg på Sellisjøen. Tydal MK er og har vært en aktiv klubb med mange gode resultater i regionen, nasjonalt og internasjonalt.
Klubben har 2 kongepokaler, John Inge Sørensen og Bjørn Kløften. Vi har flere Norgesmestere i klubben. Klubben har vært arrangør av både VM og NM i snøscootercross.
Året 2012 har vært et år med mye aktivitet og gode prestasjoner for Tydal MK. Norgesmester i Pro Stock Jonas Østbyhaug, Sølvi i EM - Ståle R. Østby Eggen, Midt Norsk Mester i jr 14-16 - Torgrim Welve. Årets snøscooterutøver, Ståle R. Østby Eggen.
Aktive kjørere: Torgrim Welve, Marte Lunden, Sverre Jr. Balstad, Ole Johan Rotvoll, Ole Anders

Ole Bjarne Østby

Aut. maskinentreprenør

Tlf: 73 81 53 12
959 36 017
mail: objarnes@tydalsnett.no

Vei - vann - avløp - grunnarbeide - Rør og VVS - lager

Trenger du Rørlegger!
Ring Normann Bremseth
Tlf: 913 34 411



Fjällnäs - Åtte årstider i storslått natur

Under åtte helt forskjellige årstider lever vi med den uberørte villmarken rett utenfor dørterskelen. Når de første besøkene ankom Fjällnäs for mer enn 130 år siden, var det ren, uberørt vakker natur som lokket - det samme gjelder fortsatt i dag.

Hotel - Restaurant - Mii Gullo Spa - 45 minutter fra Stugudal mot Funäsdalen.

Restaurant - Lokale delikatesser i symbiose med naturen.

I et avslappet miljø, like ved vannkanten av sjøen Malmagen, serveres både lunsj og middag. Hver årstid gir oss nye og spennende smaksopplevelser. Varsomt ivaretatte råvarer danner grunnlaget i et nytt nordisk kjøkken - oppdag dine favoritter i vår stadig skiftende meny. Priseksempel - 545 SEK / person for tre-retters middag.

Mii Gullo Spa - En avskjermet verden av ro og avslapping.

En nærmest utenfor-kroppen-følelse innfinner seg i det man når frem til fjellsjøens klare vann og hengir seg til sine egne tanker. Mii Gullo betyr «hvordan har du det» på samisk, og den nysgjerrigheten og spesielle interessen influerer hele opplevelsen i vårt eksklusive spa.

Om Fjällnäs

Fjällnäs - Sveriges eldste fjellhotell. Hos oss har hver bygning sin egen fortelling, sitt eget liv. I takt med at naturen omkring oss skifter karakter, blir opplevelsen helt spesiell.

Vi ber Er vennligst om å pre-bestille Ert besøk.

Velkommen til vårt land, vårt fjell og opplev hvordan sansene åpnes i denne mektige og uberørte villmarken.

For informasjon og bestilling - tfn +46 684 230 30 - info@fjallnas.se - www.fjallnas.no

MOLT (Rubus chamaemorus)

Året 2013 er kommet godt i gang. For mange har det starta med nye forsetter om andre og bedre aktiviteter. Selv brukte jeg jula og fjorårets siste dager til ettertanke og refleksjon over hendelser i 2012. I denne sammenheng ble julemiddagen med molt til dessert et utgangspunkt.

Høsten 2012 var det et godt moltår i Stugudal. Som mange andre hyttefolk i denne vakre fjellbygda benytta jeg anledning til å sikre meg juledesserten. Sant og si ble det jo litt mer enn det også etter de fine turene kona og jeg gjorde i fjellheimen. Det å plukke molt er nok en aktivitet som ligger i blodet fra den tid vi var avhengige av å høste av det naturen kunne gi oss. Molta var viktig da den var rik på vitaminer og lett å lagre. Men kanskje er vi nå kommet til ei tid da vi i 68-generasjonen er de siste som har dette sankeinstinktet med oss. Det er i alle fall langt mellom de yngre på moltmyrene.

Allemannsretten gir alle fri adgang til å plukke og ta med seg ville bær i naturen når det skjer hensynsfullt og med tilbørlig varsomhet, som det står i Friluftsløven. I Nord-Norge er det imidlertid unntak for plukking på muldebærland. Slike arealer har betydning for grunneierens næringsmessige utnyttelse av molteressursene. Dersom de er merka med skilt, er plukking helt forbudt. Ellers er det lov å plukke og spise bærene på stedet.

Som ivrig molteplukker kan jeg se tilbake på mange fine naturopplevelser. Molta blomster tidlig, og som entusiastisk plukker begynner jeg alt i mai å se etter de store og kvite blomstene. I og med at plantene forekommer helt fra kystens øyer og opp i de høyeste fjell blir det stor spredning i blomstringstid og dermed også i modningstid. Tidlig blomstring gir også stor fare for at blomstene kan bli utsatt for både vårfrost eller kraftig haglskurer, og om de berger for disse farene må det være varmt nok slik at det blir insekter som kan bestøve blomstene. Det er jo egne ho- og hanplanter, og så er spørsmålet: er det nok hoplanter? Øyensynlig er det ingen kjønnsforskjeller på blomstene. De er alle like hvite og vakre, men tar du en blomst mellom peke- og langfinger og kjenner midt på blomsten med tommelfingeren, ja så vil du kjenne en liten kul dersom det er en hoplante. Det er jo på disse bæra skal komme, så fremt bestøvning og etterfølgende modning har foregått under gunstige betingelser. Så må en ha i mente at det ikke er likt forhold mellom kjønne hvert år.



Ved forespørsel kan også grunneieren gi andre personer lov til å plukke for å ta med seg bæra uten å spise dem på stedet. Disse lovbestemte reglene gjorde meg ofte litt usikker da jeg som innflytta søring plukka molt i Nord-Norge noen år. Det er litt spesielt at moltebæra på denne måten har fått en egen status i lovverket, men det gjenspeiler nok den betydning disse bærene har hatt både i husholdninger og som næring. I Stugudal er det imidlertid fritt fram for alle til å sanke «myrenes gull».

Usikkerhetene til tross, forventningene om gode molteår er alltid til stede. Når dette inntreffer spres informasjonen raskt, men hvor en finner de store forekomstene er ikke så lett å få greie på. Beskrivelser som «innpå der», eller «bakom der» er ofte alt som oppgis. Jeg har inntrykk av at enkelte også henger på en advarsel om bjørn i molteterrenget for å «verne litt» om forekomstene. Det er en fordel å begi seg tidlig i vei for å komme først til de gode moltemyrene, men er det kommet noen før deg, ja så går du i bue utenom og finner en annen plass å plukke på, for naturen er stor nok. Jeg er ikke sikker på om det er dette som Friluftsløven benevner som hensynsfullt og med tilbørlig



varsomhet, men jeg oppfatter det som en uskreven regel på moltemyrene at en ikke trenger seg inn på plukkere som alt har funnet ei rik moltemyr. Men det er mulig å dele på godene også. Sist høst kom en ny plukker inn på «moltemyra mi» klokka ni en morgen, og han ble overraska over at det alt var en plukker der. Jeg hadde vært der fra halv åtte og hadde allerede en god fangst, og nå spurte han om det kanskje var plass for enda en plukker om han bare gikk litt lenger utpå? Selvfølgelig var ikke det noe problem, og selv med to plukkere ble vel ikke all molta på myra plukka den dagen.

Ja, kona og jeg plukka nok molt i Stugudal sist høst. Vår moltefangst går stort sett naturell i fryseren. Da er den fin å ta fram ved passende anledninger, og juleaften er en av de store. Fint rødgul og frisk legges den i dessertskåla, og det er ikke mer enn sukker og fløte som skal tilføyes før du har den beste dessert etter juleribba, og de gode minnene fra da du plukka bæra er et ekstra positivt tillegg til smaksopplevelsene.



Nils Prestmo

Selbu

Økonomi & Regnskap AS

Neaporten, 7580 Selbu,
tlf.: 73 81 19 00 - fax: 73 81 19 01

Avdeling Stjørdal:
Kirkeveien 21B 7500 Stjørdal
tlf.: 926 38 673

**Autorisert regnskapskontor -
...din økonomiske rådgiver**

www.selburegnskap.no

E-post: firmapost@selburegnskap.no

Trapperingen 
TYDAL TRAPPEFABRIKK AS

Trapper - Stiger Sambatrapper

Utstilling av trappemodeller i våre
lokaler på Berggårdsmyra i Tydal

Besøk oss eller ta kontakt!

Telefon: 73 81 57 12

Fax: 73 81 55 11

e-post: ty-trapp@tydalsnett.no



Aktivitetsskalender 2013

Grunnkurs padling (16timer) <i>Nytt av året: Pakketilbud</i>	6.-7. juli; 10.-11. august og 24.-25. august Overnatting fredag – søndag Patrusli Gaard, måltider og leie av utstyr.
Guidet padletur (hel dag) på en av innsjøene i Tydal	13. juli og 17. august
Villmarkscamp for ungdom	Uke 28 (8.-11. juli)
Guidet fiske i elver og på sjøer	Avtales direkte

Ytterligere informasjon www.neadalen.no eller www.patrusli.no

Maxbodag ved Stugudal Håndverk

Lørdag 15. juni vil Maxbo Selbu ha en egen Stugudalsdag ved Stugudal Håndverk, der publikum kan få råd og veiledning, samt ikke minst gode tilbud på både byggevarer og alt det andre Maxbo har i sitt sortiment.

- Vi har etter hvert fått en meget stor kundebase på Stugudal, en kundebase som bare vokser, og vi ønsker nå å avsette en dag der kundene kan treffe oss i sitt nærområde.

Det sier daglig leder ved Maxbo Selbu, Inge Tore Langseth, og legger til at det sommerstid er veldig mange hytteeiere som er kunder av byggevarebutikken i Selbu.

Faste leveringsdager

Lørdag 15. juni er dagen som er avsatt til årets Maxbodag på Stugudal, og stedet er området utenfor Stugudal Håndverk. Her vil det bli muligheter til å få både tilbud, samt informasjon om årets nyheter innen byggevarebransjen, dette selvsagt i tillegg til råd og informasjon om hvordan en best kan løse sitt eget byggeprosjekt.

- Den store salgsvinneren sommerstid er impregnerte materialer, og her lover vi også i år å være blant de rimeligste på markedet, uten at dette skal gå utover kvaliteten, sier Langseth, og legger til at Maxbo til påske kommer med splitter nye og mer innholdsrike nettsider.

- I tillegg vil Stugudal Håndverk ha et sortiment av våre varer for salg, og vi har hver uke hele året gjennom to faste utkjøringsdager til Tydal og Stugudal, et antall som øker til både tre og fire ukentlige turer i de mest hektiske sommermånedene, avslutter Inge Tore Langseth.

Stugudal Håndverk og Fritid

Din hytte- og sportsbutikk Turistkontor

Åpent fredager og lørdager 10-16



- Kaffe
- Husflid
- Håndverk
- Fiske
- Tur/fritid
- Turistinfo



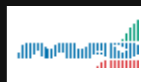
Påsken alle dager 10-18.
Fra og med 18. mai
åpent alle dager fra kl. 10!

Utenom åpningstid ring
73 81 55 12 / 994 44 646

så får du hjelp!
Alt til fisketuren
- mark / maggot.



Fiskekort alle
områder
i Tydal,
nabokommuner,
Sverige
Turistinfo - Kart



Stugudal Hytteservice
7590 Tydal

Tlf: 41518875 / 99444646 - E-post: ellen@stugudal.no
Bestill ved til vinteren nå 1000 og 60 l sekker
bjørkeved - Utkjøring! Vasking og tilsyn!

Fredag 22.03.13

Kl 06.00 NRK P1
 Kl 09.00 God formiddag Selbu og Tydal kl 10.15 Bibelen-livets kompass (R)
 Kl 11.00 Lokallunsjen
 Kl 12.05 Fredagsfloka
 Kl 14.00 NRK P1
 Kl 18.00 Påskesnacks i Nea Radio
 Kl 20.00 Fredagsfloka (R)
 Kl 22.00 Natradio fra Selbu

Lørdag 23.03.13

Kl 06.00 NRK P1
 Kl 09.00 God påske Selbu og Tydal
 Kl 10.00 Rensfjellrennet 2013 - direktesending kl 18.00 Påskesnacks i Nea Radio

Søndag 24.03.13

Kl 06.00 NRK P1
 Kl 09.00 God påske Selbu og Tydal kl 10.00 NRK P1
 Kl 18.00 Påskesnacks i Nea Radio kl 20.00 Nea Radios påskemagasinet

Mandag 25.03.13

Kl 06.00 NRK P1
 Kl 09.00 God påske Selbu og Tydal kl 10.00 Påskelabyrinten, NRK P1 kl 12.00 Påsketoner ved DJ Thomas kl 14.00 NRK P1 kl 18.00 Påskesnacks i Nea Radio kl 20.00 Nea Radios påskemagasinet

Tirsdag 26.03.13

Kl 06.00 NRK P1
 Kl 09.00 God påske Selbu og Tydal kl 10.00 Påskelabyrinten, NRK P1 kl 12.00 Påsketoner ved DJ Thomas kl 14.00 NRK P1 kl 18.00 Påskesnacks i Nea Radio kl 19.30 Bibelen - livets kompass
 Kl 20.00 Påskebingo
 Kl 21.15 Påskesuperbingo
 Kl 21.30 Nea Radios påskemagasinet

Onsdag 27.03.13

Kl 06.00 NRK P1
 Kl 09.00 God påske Selbu og Tydal kl 10.00 Påskelabyrinten, NRK P1 kl 12.00 Påsketoner ved DJ Thomas kl 14.00 NRK P1 kl 18.00 Påskesnacks i Nea Radio kl 20.00 Nea Radios påskemagasinet

Torsdag 28.03.13

Kl 06.00 NRK P1
 Kl 09.00 God påske Selbu og Tydal kl 10.00 Påskelabyrinten, NRK P1 kl 18.00 Påskesnacks i Nea Radio kl 20.00 Nea Radios påskemagasinet
 NEA RADIO PROGRAMOVERSIKT Påska 2013

Fredag 29.03.13

Kl 06.00 NRK P1
 Kl 09.00 God påske Selbu og Tydal kl 10.00 Påskelabyrinten, NRK P1
 Kl 18.00 Bibelen - livets kompass (R) kl 18.30 Påskesnacks i Nea Radio
 Kl 20.00 Nea Radios påskemagasinet

Lørdag 30.03.13

Kl 06.00 NRK P1
 Kl 09.00 God påske Selbu og Tydal kl 10.00 Påskelabyrinten, NRK P1 kl 18.00 Påskesnacks i Nea Radio

Søndag 31.03.13 kl 06.00 NRK P1
Mandag 01.04.13 kl 06.00 NRK P1

TIPS TIL NEA RADIO? 73817400

Det 32.

Stugudal rundt

Skjærtorsdag 28. mars 2013

22 km. Rundløype rundt sjøen

4 kontrollposter

Start der du vil

Start og innkomst mellom
kl.10 og 15.30

Premier kan hentes hos
Stugudal Håndverk og Fritid.

Hovedpremier:

1: Reisegavekort kr 5.000

2: Reisegavekort kr 3.000

Mange uttrekkspremier

Merker etter antall år

Startkontingent:

Kr 100 for voksne

Kr 50 for barn (under 16 år)

Informasjon:

Se oppslag, eller Tydal IL's hjemmeside:

www.tydal-il.no

ski- og skiskyttergruppa



Byggevarerene
kjøper du hos



Gjør det enklere for deg



Vi har et meget bredt utvalg av alt du trenger til både hus og hytte, og i butikken finner du 12 000 lagerførte varer!

Maxbo Selbu bringer varene dine rett på stue- eller hyttetrappa, og vi kjører til Tydal og Stugudal hver tirsdag og fredag hele året gjennom.

Nytt kjøkken eller nye hvitevarer?

Da tar du selvsagt kontakt med vår kjøkkenekspert Anita.

HUSK: Egen Maxbodag ved Stugudal Håndverk og Fritid lørdag 15. juni

Stikk innom Maxbo Selbu- dalførets mest assorterte byggevarebutikk!

Tlf. 7381 0440/e-post: firmapost@maxboselbu.no

NB! Følg oss på Facebook og få gode tilbud rett på Facebooksiden din!



Gjør det enklere for deg

Nå kan du vinne 70 000 kroner på radiobingo

Nye bingoforskrifter gir lokalradioer mulighet til å øke premiene på radiobingo. Det har Nea Radio gjort fra årsskiftet.

Tidligere var maksimalbeløpet på overførbar jackpot 36 000 kroner, nå er dette hevet til 70 000 kroner. Dette har Nea Radio gjort fra årsskiftet. Premiene og blokkprisene har stått urørt i mange år så nå var tiden overmoden for å revitalisere radiobingoen, sier bingoansvarlig i Nea Radio, Ingar Lien.

Radiobingo er en svært viktig inntektskilde for mange lokalradioer og uten bingo har ikke Nea Radio hatt mulighet til å opprettholde det samme radiotilbudet i Selbu, Tydal, Røros og Holtålen som nå.

Bingoomsetningen har vært relativt stabil de siste årene og nye lyttere har kommet til hele tiden, men nå håper vi at enda flere vil benke seg foran radioapparatene på tirsdagskveldene utover, sier Lien.

Tidligere var det to lykketallspotter, hver på maks 36 000 kroner og med ett lykketall knyttet opp mot hver av pottene. Nå blir det en pott, men i og med at det fortsatt blir to lykketall så er vinnerjansene like store. Når potten blir vunnet starter vi opp igjen på 5 000 påfølgende uke og bygger opp med 5 000 hver uke til den igjen blir vunnet eller kommer på topp igjen. Foruten å heve makspremien er også de øvrige premiene justert fra årsskiftet, slik at samlet premiesum utenom lykketallspotten er nærmere 20 000 kroner hver kveld.

Nå er det gjennomført to bingosendinger etter endringene kom og ansiktsløftningen bingoen har fått ser ut til å være vellykket. Flere nye stemmer har allere vært å høre blant de som har ringt inn og fått premie og vi tar imot enda flere, sier Ingar Lien. Bingoen har også et sosialt aspekt som er viktig for mange. Vi vet at tirsdagskveldene er det flere som samles rundt kaffebordet og spiller bingo. Det gjør bingoen til et kontaktpunkt for mange samtidig som de får med seg spenningen - kanskje er det min tur til å vinne i kveld?

Støtt Nea Radio !

Hytteeierne har blitt en viktig del av lyttermassen for Nea Radio, og nå opplever lokalradioen at også stadig flere hytteeiere støtter radioen i form av en frivillig «hyttelisens» på 200 kroner.

- Nea Radio har etter hvert fått et solid fotfeste blant hytteeierne i Neadalføret. Ikke minst gjelder det i påska, men også de faste sendingene på fredag kveld har mange «hyttelyttere», sier redaktør i Nea Radio, Andreas Reitan.

Vil forbedre tilbudet

- Det koster å lage god lokalradio. Vi har ingen pressestøtte som lokalavisene, og frivillig lisens fra innbyggerne i våre fire dekningskommuner er både et viktig bidrag og et solid tegn på oppslutninga om radioen. Nå håper vi at også hyttefolket ønsker å gi sitt bidrag slik at lokalradioen kan utvikle seg videre, sier Reitan. Den frivillige hyttelisensen er allerede sendt ut til hytteeiere i Selbu, for øvrig med meget god respons.

Nea Radio har også planer om å videreutvikle sendeskjemaet, og da spesielt på fredagskveldene.

- Vi ser at fredag kveld har blitt fast radiokveld for mange hytteeiere og har konkrete planer for ei videreutvikling av programtilbudet her. Kanskje kan vi også få til ei direktesending på ettermiddag- eller kveldstid på fredagene, med informasjon om alt som skjer i helga, om trafikken, om næringslivets tilbud og om andre ting som kan være av interesse både for hytteeiere og fastboende, sier Reitan.

- Vi håper derfor at hytteeierne ser nytten og underholdningsverdien i en god lokalradio, og oppfordrer alle til å støtte opp om den frivillige hyttelisensen, sier Andreas Reitan. Han og resten av radiogjengen lover alle i hus og hytte ei aktiv og underholdende radiopåske.

FRIVILLIG LISENS: - Vi i Nea Radio håper så mange hytteeiere som mulig ønsker å støtte oss med en frivillig hyttelisens på 200 kroner, sier redaktør i lokalradioen, Andreas Reitan.

Tydal Skisenter



Tydal skisenter vinter/påske 2013

**Åpent lørdager og søndager 10-16
I påska åpent ALLE dager 10-16**

Se også
www.tydal-skisenter.no
og facebook for oppdateringer

Skistua med kafé samme åpningstid.

- Nystekte vafler
- Hjembakte kaker og boller
- Hamburger, pølse, pizza, pommefrites
- Varm og kald drikke

Skiutleie

Barnebakke



Stugudal Håndverk og Fritid

Onsdag 27. mars

Stor fotokonkurranse med motiv fra bakken

To klasser:

- Beste familiebilde
- Mest spektakulære

Info om konkurransen i kafeen eller kontakt Ellen 99444646

Langfredag

After-ski fra 16-22

Aking i bakken

Premie for beste påskelue

Varm mat

Øl og vinservering

Levende musikk

Roar Nygård og John Oddstein Aune fra Jhohans orkester spiller til after-ski.

Gode ideer kommer fra Island

En strålende sommerkveld i midten av Juli 2012 var vi på Nord-Island og besøkte gode venner. Det ble også mulighet til å løse diverse "verdensproblemer" ut i de små timer. Da dukket plutselig ideen om å lage et glass med Sylan som motiv.

Vi greide ikke helt å slippe denne tanken, så da vi kom hjem til moderlandet kontaktet vi Porsgrund Porselen. Vi fikk møte en representant fra P.P., og hun syntes ideen var interessant, men mente vi burde vurdere å ta utgangspunkt i noe som hadde bredere interesse. Vi ble da enige om å få plassert det prektige Sylmassivet på en kopp og et fat. Og da gikk det ikke lang tid før Sylkoppene og Sylkoppens fat fikk sine navn registrert i våre hoder.

Men fortsatt hadde vi ikke noe egnet motiv av Sylan

som vi kunne benytte. Vi ble da enige om å ta kontakt med den profilerte kunstneren Erik Høyem, som blant annet har hatt utstilling på Væktarstua i den senere tiden. Han tente på denne ideen, og "kveset" opp blyanten på Oppdal. Det kom raskt mange gode og unike forslag fra den kjente kunstneren. Vi ble til slutt enig om "det perfekte resultatet". Erik tok da kontakt med designeren på Porsgrunn for å plassere kunstverket på kvalitetsproduktene fra Porsgrund.

Nå er resultatet av en strålende tur til Island klar for produksjon, og kan inspiseres på Væktarstua i Stugudal. Og snart kommer Sylkoppene og Sylkoppens fat for salg på "Væktarn". Her er det kvalitet i alle ledd!! Det vil bli mulig å bestille dette unike frokost-settet, se annonse for kontaktinfo.

Vi er klar med nye prosjekter før fjellfiolen blomstrer

Lokal leverandør av hytter, annekser og garasjer. Fritidstomter både fjord og fjell.

Du finner oss på

www.fribo.no

FriBo

Stugudal Eiendom AS

Stugudal Eiendom AS en del av Stugudalgruppen

K. Eidem Elektro AS Tydal



Kontaktinfo:

Tlf 90 25 77 77
Hans 90 26 77 77
Gunnar 95 20 77 77
Magnar 95 30 77 77

tydal@eidemelektro.no

www.eidemelektro.no

Vi holder til i tidligere lokaler til Tydal Kommunale E-verk.

For oppdrag eller forespørsler ta kontakt på telefon eller epost.

Kontor og butikk blir betjent hver fredag, ellers pr telefon og etter forespørsel.

K. Eidem Elektro as

Vi hjelper deg



Glad-Dag

Glad-Dag i Tydal onsdag 27. mars og lørdag 15. juni.
Følg med på hjemmesiden for info.

Mester BAD **O. Trondseth**
Rør- og Møbelforr AS
7580 Selbu



Vi utfører alt inn rørlegging!

Tlf.: 73 81 72 68/976 69 155

Lagerleie

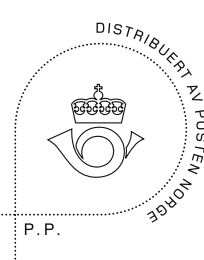
Kontakt:

John Helge Kåsen

tlf. 90 97 33 24

B

NORGE



Returadresse: Stugudal Fjell v/ kasserer, 7590 Tydal

Velkommen til åpningsfest i Stugudal !

Lørdag 16. mars ønsker vi alle velkommen til ny-butikken og åpningsfest

- Vi feirer med kaker og kaffe
- **Åpningstilbud – 10 %** på alle varer
- + vanlig kjøpeutbytte til Trumfmedlemmer

**1000 nye varelinjer
160 kvm større butikk
Nytt lager
Nye kjøledisker og
frysere
2 flotte nye kasser**


STUGUDAL LANDHANDEL
BUTIKKEN VED FOTEN AV SYLANE - 620 M.O.H.

Tlf.: 73 81 56 20
www.stugudal-landhandel.no



**Langåpent
fredag**

fra 15. mars
kl 10.00-20.00

Åpningstider i påsken

Lørdag 23. kl 09.00- 20.00
Søndag 24. kl 10.00-18.00
Mandag 25.- fredag 29.
kl 09.00-20.00
Lørdag 30. kl 09.00-18.00
Søndag 31. kl 10.00-18.00
Mandag 1. kl 10.00-16.00